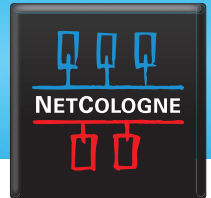


# EINRICHTUNG VON E-MAIL-PROGRAMMEN



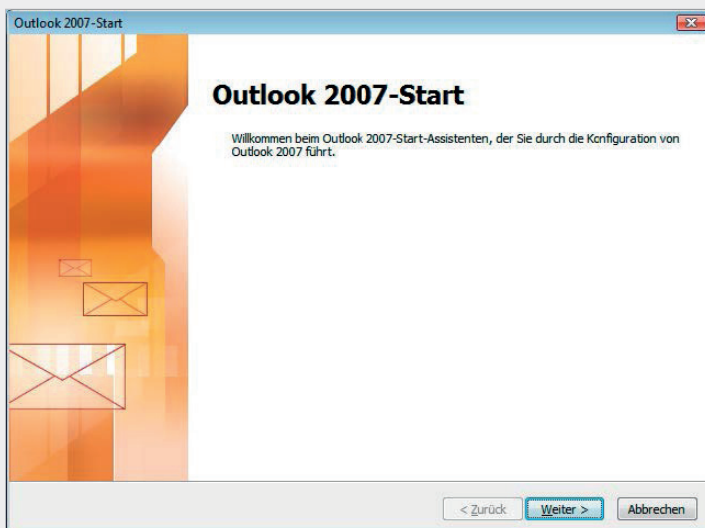
## OUTLOOK 2007 (IMAP)

Halten Sie zur Einrichtung des E-Mail-Programms bitte folgende Daten bereit:

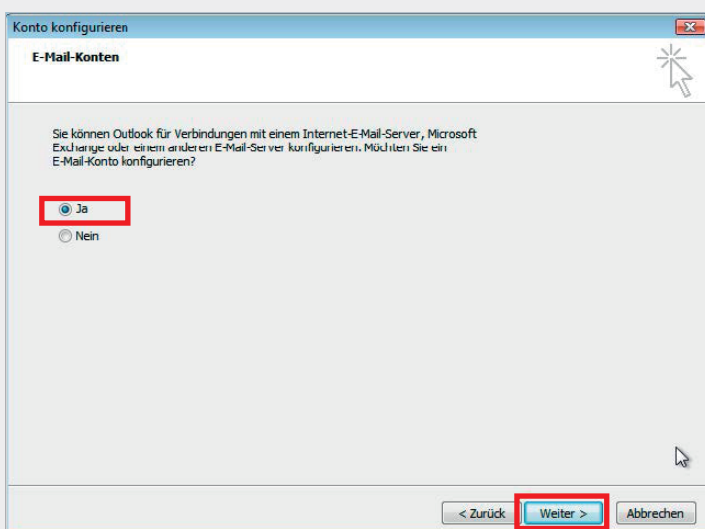
- Ihre NetCologne-E-Mail-Adresse (nc-mustermann@netcologne.de)
- Ihren Benutzernamen (nc-mustermann)
- Ihr Passwort (Finden Sie auf der Auftragsbestätigung)

1. Starten Sie das Programm „Microsoft Outlook 2007“.

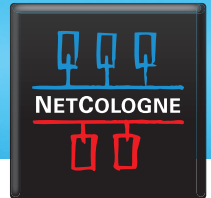
2. Beim erstmaligen Starten des Programms wird automatisch der Assistent zur Konfiguration eines neuen E-Mail-Kontos gestartet.



3. Im folgenden Fenster bestätigen Sie die Frage „Möchten Sie ein E-Mail-Konto konfigurieren?“ mit „Ja“ und klicken auf „Weiter“, um im Dialog fortzufahren.



# EINRICHTUNG VON E-MAIL-PROGRAMMEN



4. Nun haben Sie das Fenster „**Neues E-Mail-Konto hinzufügen**“/ „**Konto automatisch einrichten**“ geöffnet. Setzen Sie den Haken bei „**Servereinstellungen oder zusätzliche Servertypen manuell konfigurieren**“ und bestätigen Sie mit „**Weiter**“.

Neues E-Mail-Konto hinzufügen

Konto automatisch einrichten

Ihr Name:   
Beispiel: Melanie Speckmann

E-Mail-Adresse:   
Beispiel: melanie@contoso.com

Kennwort:   
Kennwort erneut eingeben:   
Geben Sie das Kennwort ein, das Sie vom Internetdienstanbieter erhalten haben.

☒ Servereinstellungen oder zusätzliche Servertypen manuell konfigurieren

< Zurück Weiter > Abbrechen

5. Wählen Sie im Dialogfenster „**E-Mail-Dienst auswählen**“, „**Internet E-Mail**“ aus und klicken auf „**Weiter**“.

Neues E-Mail-Konto hinzufügen

E-Mail-Dienst auswählen

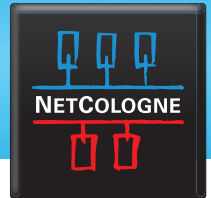
☒ **Internet-E-Mail**  
Verbindung mit dem POP-, IMAP- oder HTTP-Server herstellen, um E-Mail-Nachrichten zu senden und zu empfangen.

☐ **Microsoft Exchange**  
Verbindung mit Microsoft Exchange herstellen, um auf Ihre E-Mails, den Kalender, Kontakte, Fax und Voicemail zuzugreifen.

☐ **Andere**  
Verbindung mit einem der folgenden Servertypen herstellen.  
Fax Mail Transport  
Outlook Mobile Service (Textnachrichten)

< Zurück Weiter > Abbrechen

# EINRICHTUNG VON E-MAIL-PROGRAMMEN



6. Im Dialogfenster „Internet-E-Mail-Einstellungen“ tragen Sie nun Ihre persönlichen Daten (Benutzerinformationen und Anmeldeinformationen) sowie die für den Abruf und Versand über NetCologne notwendigen Serverinformationen ein.

Neues E-Mail-Konto hinzufügen

**Internet-E-Mail-Einstellungen**  
Alle Einstellungen auf dieser Seite sind nötig, damit Ihr Konto richtig funktioniert.

**Benutzerinformationen**

Ihr Name:

E-Mail-Adresse:

**Serverinformationen**

Kontotyp:

Posteingangsserver:

Postausgangsserver (SMTP):

**Anmeldeinformationen**

Benutzername:

Kennwort:

☒ Kennwort speichern

☐ Anmeldung mithilfe der gesicherten Kennwortauthentifizierung (SPA) erforderlich

**Kontoeinstellungen testen**

Wir empfehlen Ihnen, das Konto nach dem Eingeben aller Informationen in diesem Fenster zu testen, indem Sie auf die Schaltfläche unten klicken (Netzwerkverbindung erforderlich).

7. Klicken Sie nun auf „Weitere Einstellungen“ um im folgenden Fenster, im Register „Postausgangsserver“, die Option „Der Postausgangsserver (SMTP) erfordert Authentifizierung“ durch setzen des Hakens zu aktivieren und wählen die Unterauswahl „Gleiche Einstellungen wie für den Posteingangsserver verwenden“ an.

Neues E-Mail-Konto hinzufügen

**Internet-E-Mail-Einstellungen**

Allein | **Postausgangsserver** | Verbindung | Erweitert

☒ Der Postausgangsserver (SMTP) erfordert Authentifizierung

☒ Gleiche Einstellungen wie für den Posteingangsserver verwenden

☐ Anmelden mit

Benutzername:

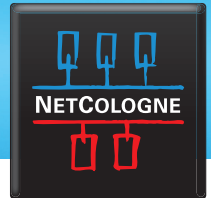
Kennwort:

☒ Kennwort speichern

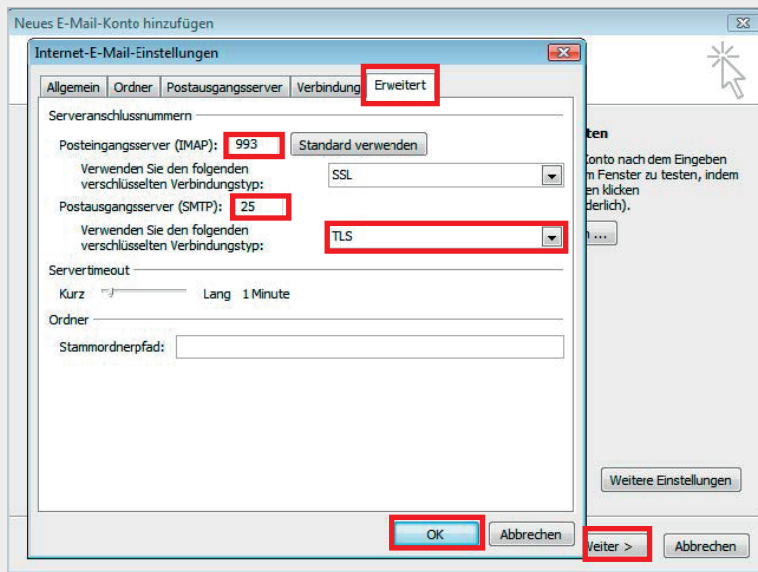
☐ Gesicherte Kennwortauthentifizierung (SPA) erforderlich

☐ Vor dem Senden bei Posteingangsserver anmelden

# EINRICHTUNG VON E-MAIL-PROGRAMMEN



8. Wechseln Sie nun auf die Registerkarte „Erweitert“. Dort muss für den **Posteingangsserver (IMAP)** der **Port 993** angegeben werden und die Option „**Server erfordert eine verschlüsselte Verbindung (SSL)**“ angehakt sein. Für den **Postausgangsserver (SMTP)** geben Sie den **Port 25** ein und wählen den verschlüsselten Verbindungstyp **TLS** aus. Bestätigen Sie den Dialog mit „OK“ und das dann geöffnete Fenster mit „Weiter“ und beenden Sie die Ersteinrichtung.



Sie können nun Ihre E-Mails unter der NetCologne-E-Mail-Adresse empfangen und versenden.

## Warum empfehlen wir die Einrichtung mit IMAP?

Beim Abrufen Ihrer E-Mails über das IMAP-Protokoll werden alle E-Mails auf dem Server gespeichert und können auf allen Geräten (PC, Tablet, Smartphone usw.) abgerufen werden. Eine Wiederherstellung Ihrer E-Mails im Falle eines Geräteschadens ist in diesem Fall problemlos möglich. Ein weiterer Vorteil: Alle vorhandenen Ordner und E-Mails synchronisieren sich automatisch mit allen Geräten, auf denen Sie ein NetCologne-IMAP-Konto eingerichtet haben.

Wenn Sie Ihre E-Mails über das POP3-Protokoll abrufen, werden alle E-Mails in Ihr E-Mail-Programm geladen, dort lokal gespeichert und zugleich vom Server gelöscht. Das bedeutet, Sie können Ihre E-Mails nicht auf mehrere Geräte laden und bei einem Geräteschaden oder Diebstahl verlieren Sie nicht nur das Endgerät, sondern auch alle gespeicherten Nachrichten.