

In Kooperation:



NetCologne

Kölsche \equiv ♥ Glasfaser:

Wenn nicht hier,

wo dann?

Unser Glasfaserausbau in Köln im Rahmen der Bundesförderung Breitband.

**Wie kann ich als Eigentümer
und Anwohner profitieren?**



Welche Immobilien können wir kostenfrei anschließen?

- **Weißer Flecken:**
Immobilien laut Förderliste
mit aktuell weniger als 30 Mbit/s.
- **Nachbarschaft:**
Immobilien in direkter Nachbarschaft
entlang der neuen Ausbautrasse.



Wie bekomme ich den kostenfreien Hausanschluss?



Wir brauchen rechtzeitig die Erlaubnis (GEE) des Eigentümers für die kostenfreie Hausanbindung. Das geht bequem unter netcologne.de/glasfaser.



Um das Glasfasernetz nach Ausbau direkt nutzen zu können, können Sie bereits jetzt ein Internetprodukt – auf Wunsch auch inklusive Telefon und TV – zum Aktionspreis vorbestellen. Das geht zB unter netcologne.de/koeln nach dem Glasfaser-Check.





Wir
brauchen
Ihr Go!

Welche Vorteile habe ich als Eigentümer?

- **Sie sparen 999 Euro.**
Kostenfreier Glasfaser-Hausanschluss.
- **Mehrwert ohne eigene Investition.**
Sie machen Ihre Immobilie fit für die
Zukunft und steigern ihren Wert.





Jetzt Top-
Angebote
sichern!

Welche Vorteile habe ich als Anwohner?



Glasfaserschnelles Internet
mit bis zu 1000 Mbit/s.



Telefonanschluss
mit günstiger Flatrate.



Bestes TV-Programm
mit rund 80 Sendern.



Was kostet das glasfaserschnelle Internet?

NetSpeed 100

Internet-Flat

↓ Download bis zu 100 Mbit/s
↑ Upload bis zu 40 Mbit/s

36⁹⁵ €
mtl.*

dauerhaft

190 € für dich!

70 € Willkommensbonus
50 € Glasfaserbonus
70 € Gutschrift Bereitstellungskosten

NetSpeed 250

Internet-Flat

↓ Download bis zu 250 Mbit/s
↑ Upload bis zu 50 Mbit/s

39⁹⁵ €
mtl.*

dauerhaft

220 € für dich!

100 € Willkommensbonus
50 € Glasfaserbonus
70 € Gutschrift Bereitstellungskosten

NetSpeed 500

Internet-Flat

↓ Download bis zu 500 Mbit/s
↑ Upload bis zu 50 Mbit/s

49⁹⁵ €
mtl.*

dauerhaft

270 € für dich!

150 € Willkommensbonus
50 € Glasfaserbonus
70 € Gutschrift Bereitstellungskosten

NetSpeed 1000

Internet-Flat

↓ Download bis zu 1000 Mbit/s
↑ Upload bis zu 100 Mbit/s

69⁹⁵ €
mtl.*

dauerhaft

320 € für dich!

200 € Willkommensbonus
50 € Glasfaserbonus
70 € Gutschrift Bereitstellungskosten

Auf Wunsch dazubuchen und bis zu 50 € Kombibonus erhalten:

Telefon-Flat*

Kostenfrei ins gesamte deutsche Festnetz telefonieren.

3 € mtl.*

NetTV über Internet*

Rund 80 Sender im Live-TV.
Viele in brillantem HD.

7 € mtl.*

* Alle Bedingungen und Bestellmöglichkeit auf netcologne.de//koeln



Habe ich dann zwei Anschlüsse parallel? Natürlich nicht.

Ihr NetCologne Anschluss wird natürlich erst aktiv, wenn Ihr bisheriger Anschluss abgeschaltet ist.

Kündigen Sie Ihrem aktuellen Anbieter nicht selbst! Beauftragen Sie über uns den Anbieterwechsel für einen reibungslosen Übergang.



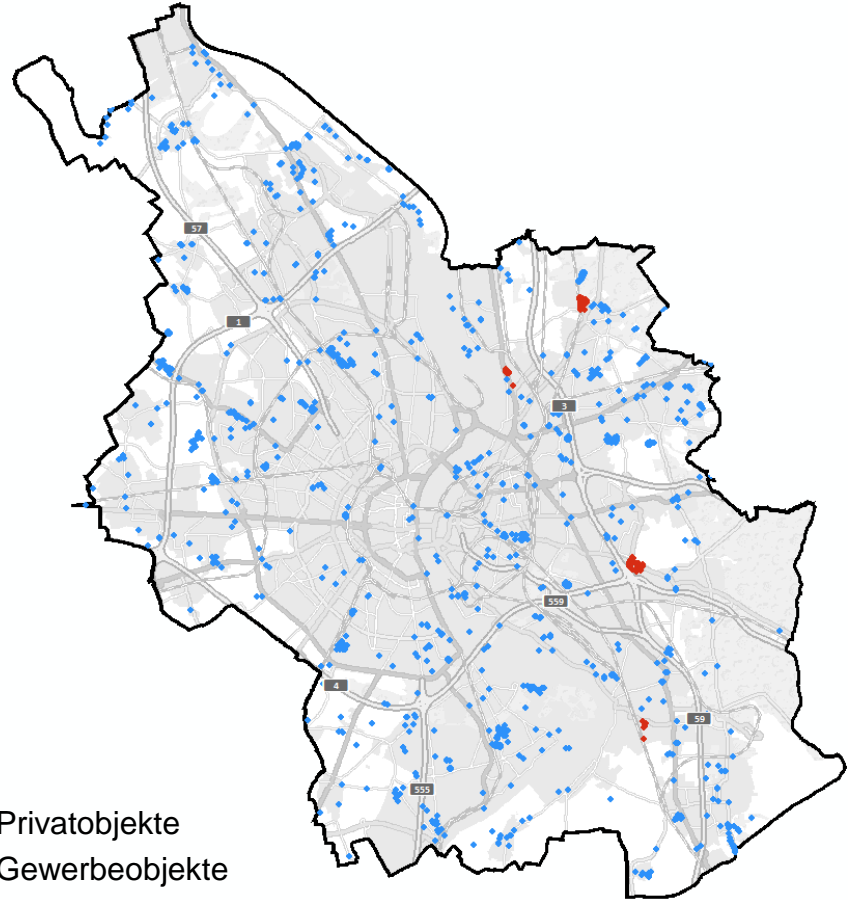
Wie funktioniert der Glasfaserausbau?



Hier einige Eckdaten zum Bauumfang:

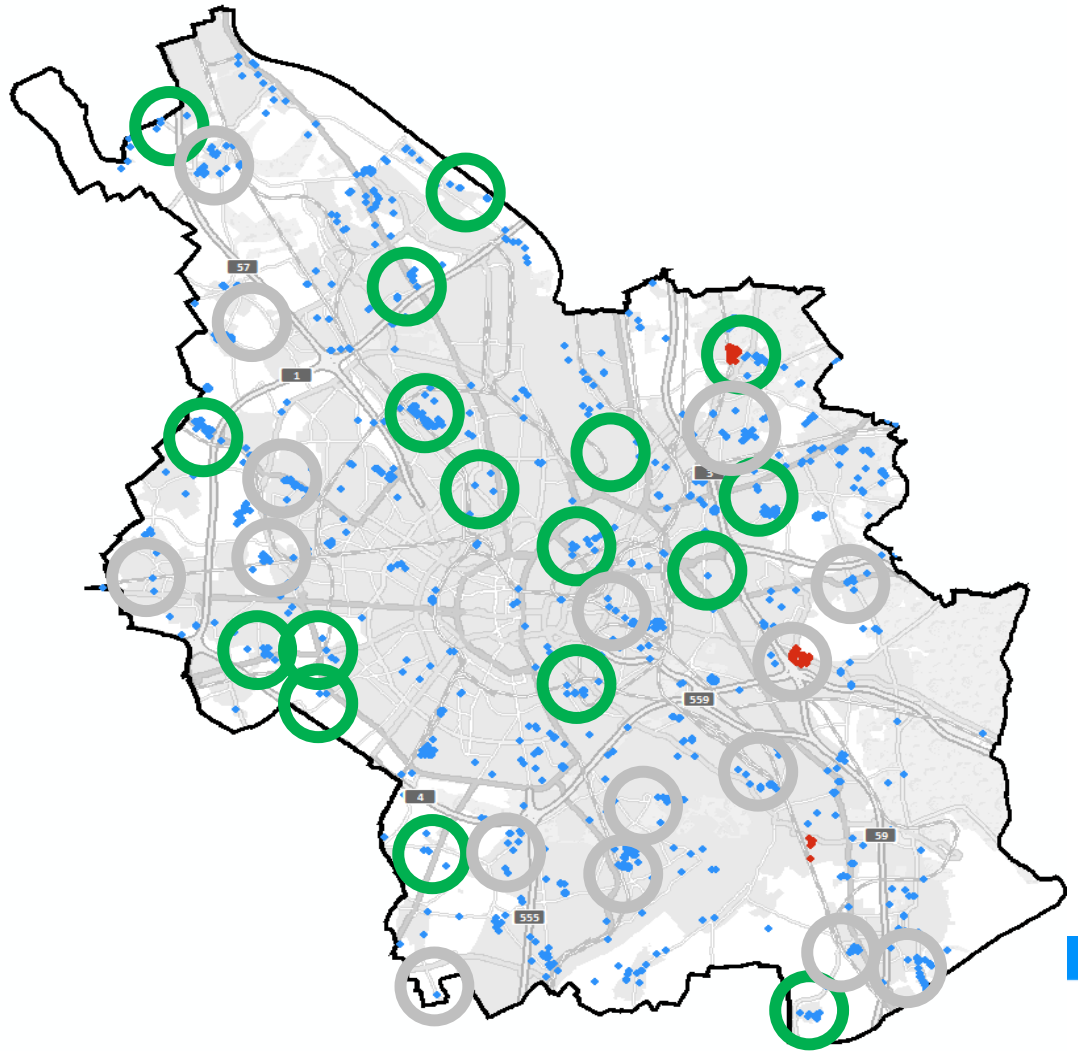
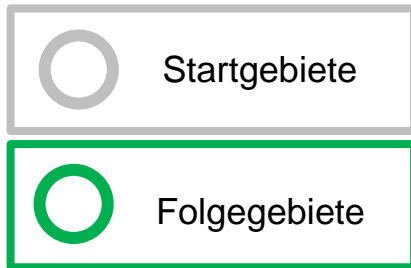
- 7.400 Objekte im gesamten Projekt, darunter 1.350 Weiße Flecken
- Tiefbaulänge 230 km
- Ausbauzeit 42 Monate
- Baustart war Oktober 2021

- Privatobjekte
- Gewerbeobjekte

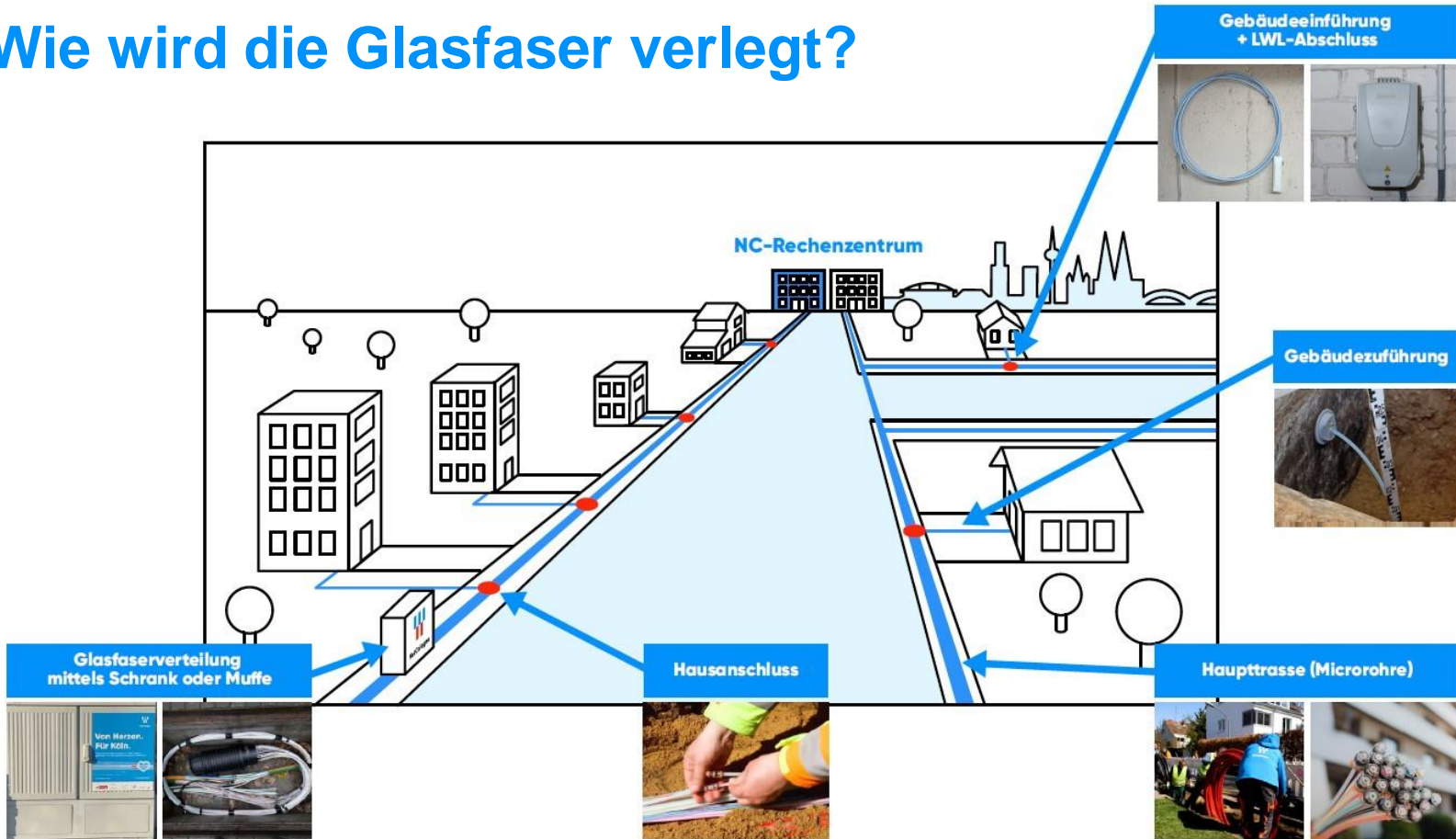


Wie wird der Ausbau bewältigt?

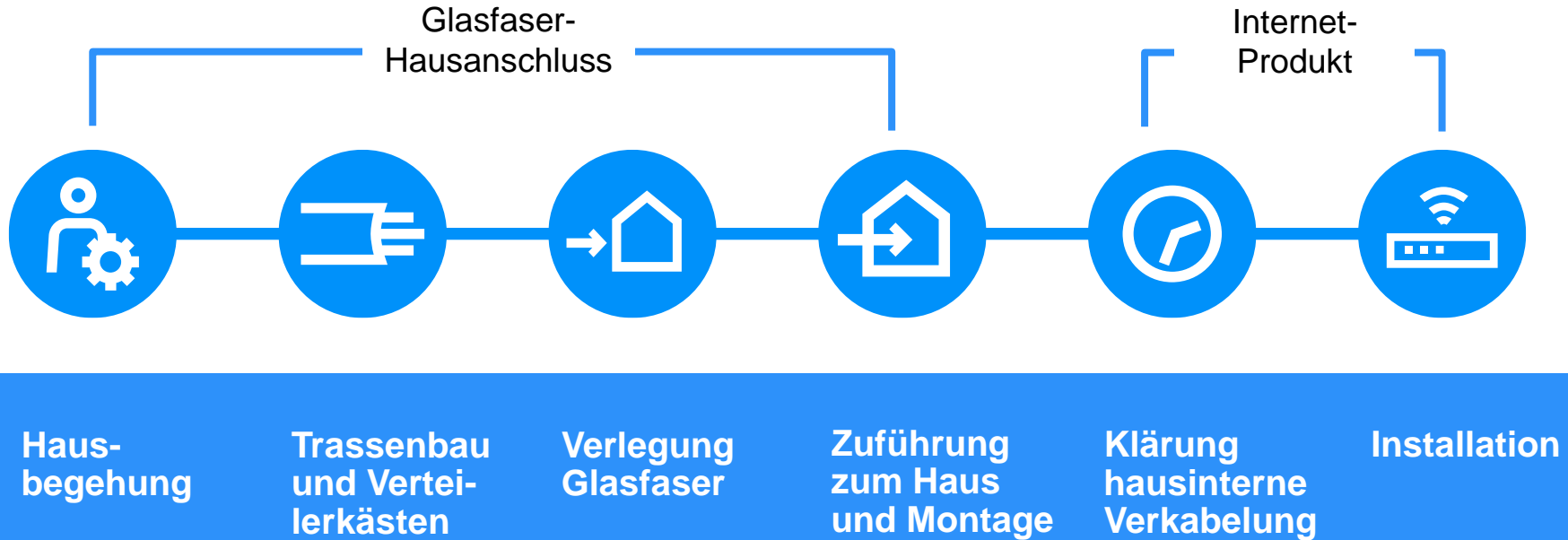
- Wir fassen viele kleine Ausbaugelände zu Clustern zusammen.
- Wir haben 6 Cluster, die wir nach und nach ausbauen.



Wie wird die Glasfaser verlegt?



Was passiert eigentlich alles während der Bauphase?



**Was muss ich bei der hausinternen
Verkabelung berücksichtigen?**



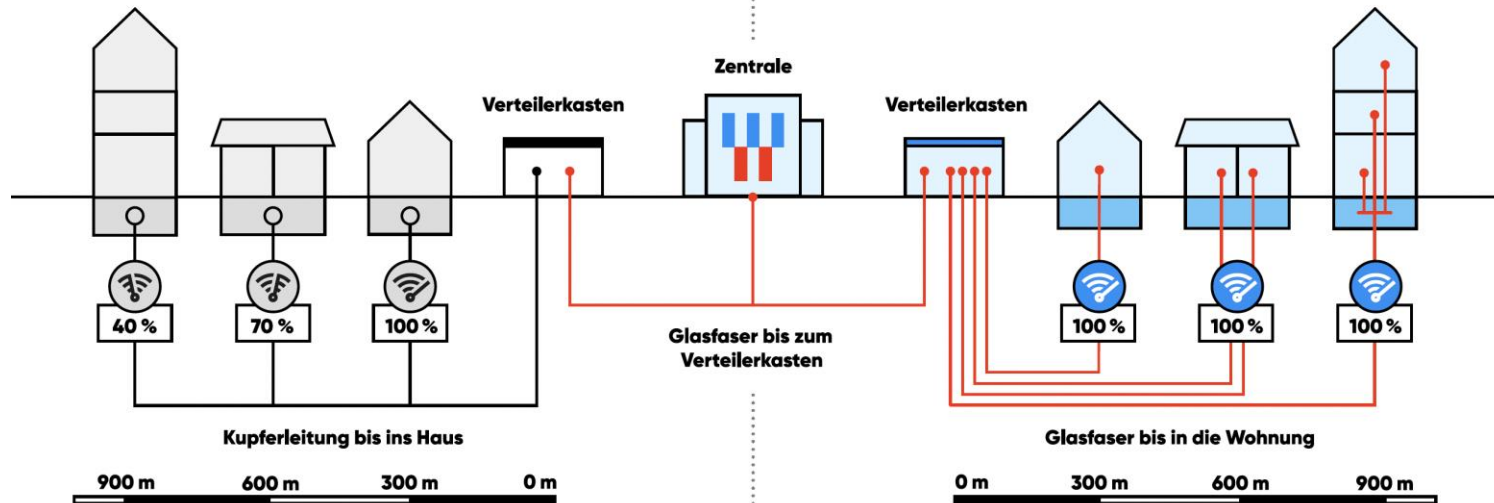
Warum ist Glasfaser bis ins Haus so viel besser?

Gegenwart:

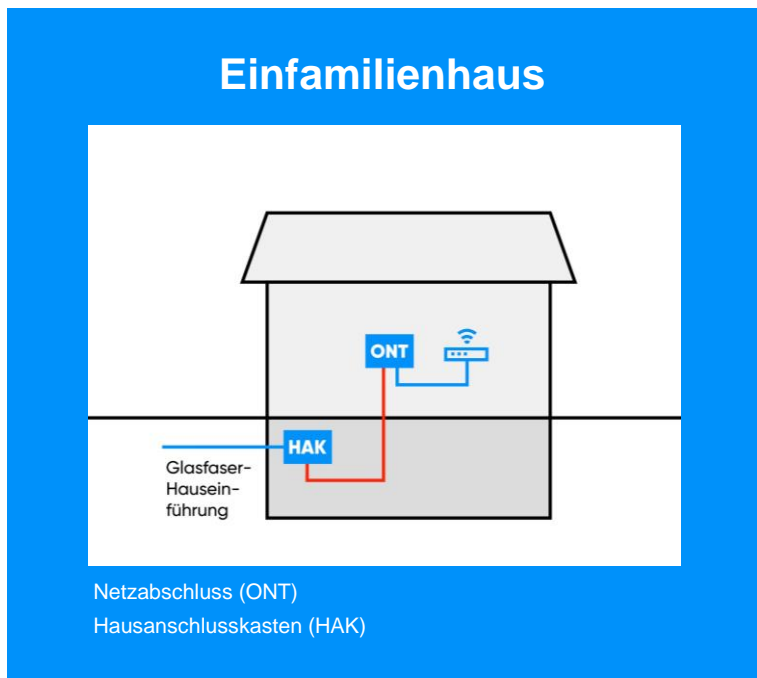
Leistungsverluste auf Distanz durch FTTC
(Glasfaser bis zum Verteiler, Kupfer bis ins Haus)

Zukunft:

Immer 100 % Leistung durch FTTH
(Glasfaser bis ins Haus)



Wie kommt die Glasfaser in die Wohnung?



NetCologne übernimmt bei Bedarf die hausinternen Verkabelung bis in den Wohnraum, sofern lastfrei und zugängliche Leitungswege genutzt werden können.

- Vorbereitung des Leitungsweges durch den Eigentümer zwischen HAK und ONT/Router notwendig.
- Ggfs. können vorhandene Leerrohre und Netzwerkverkabelungen (min. Cat 6A) genutzt werden.

Sie benötigen Hilfe bei der Vorbereitung der Leitungswege?

Geschulte Fachbetriebe finden Sie hier:

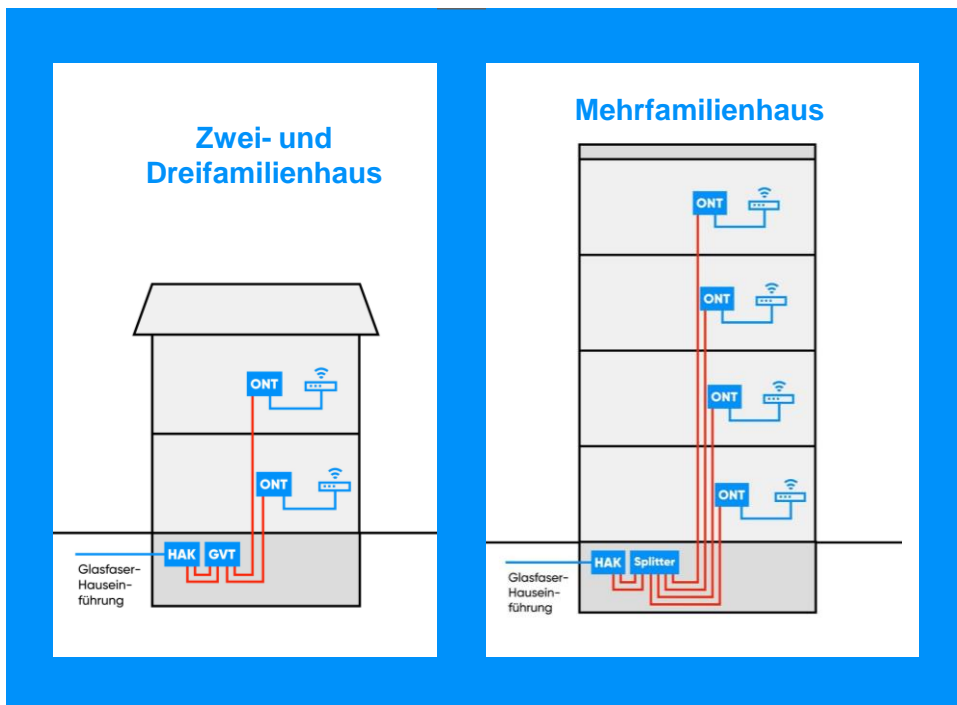
netcologne.de/fachbetriebe

Natürlich können Sie die notwendigen Leistungen auch bei Ihrem gewohnten Fachbetrieb beauftragen.

Bitte beachten Sie:

Für die Nutzung Ihres neuen FTTH-Anschlusses kann Ihre bisherige Kupferleitung (CuDA) künftig nicht mehr verwendet werden.

Wie kommt die Glasfaser in die Wohnung?



- Ein Leitungsweg zwischen HAK/Verteiler und ONT/Router pro Wohneinheit ist erforderlich.
- ONT Montage muss jeweils in einer abgeschlossenen Wohneinheit stattfinden.
- Vorhandene Leerrohre/Kabelführungen zwischen HAK/GVT und Wohnung können ggf. genutzt werden.

Individuelle Lösungen für jeden!

Unsere Experten vom Bauherren-Service bieten Ihnen individuelle Lösungen an.

netcologne.de/bauherren

Bitte beachten Sie:

Für die Nutzung Ihres neuen FTTH-Anschlusses kann Ihre bisherige Kupferleitung (CuDA) künftig nicht mehr verwendet werden.

Wie ist der genaue Ablauf? Wer macht was?



Durchführung
NetCologne bzw. ein
durch uns beauftragtes
Unternehmen.

- Wir verlegen die Glasfaser in Ihrer Straße.
- Terminabstimmung zur Hausbegehung mit dem Hauseigentümer oder Verwalter zur Abstimmung des Leitungswegs und der Hauseinführung.
- Herstellung der Hauseinführung bis in den Keller/ Hausanschlussraum entsprechend Vereinbarung.
- Glasfasereinzug und Montage des Hausanschlusskastens.



- Der Eigentümer plant die hausinterne Verkabelung und den optimalen Standort für den Router.
- Bei unserem Vor-Ort-Termin besprechen wir die Planung und geben Tipps für die Vorbereitung.
- Der Eigentümer bereitet den Leitungsweg vor: vom Hausanschlusskasten bis zum Router.



- Jetzt kann der Installationstermin für die hausinterne Verkabelung im Beisein des Eigentümers stattfinden.
- Im Anschluss ist das Netz betriebsbereit.



Wir sind für Sie da:
0221 2222-5532
netcologne.de/ftth



Unsere Kontaktdaten.



Wir sind gerne für Sie da!

Unser NetCologne Beratungsteam bei Ihnen vor Ort:

Tel: 0221 2222-5522

Unser Telefonservice Privatkunden und Eigentümer:

Tel: 0221 2222-1812

Unser Bauherren-Service für Eigentümer:

Tel: 0221 2222-5532

Unser Telefonservice für Geschäftskunden:

Tel: 0221 2222-995

Einen NetCologne Shop in Ihrer Nähe finden Sie hier:

netcologne.de/shopfinder



NetCologne

In Kooperation::



Gefördert durch:



aufgrund eines Beschlusses
des Deutschen Bundestages



Ministerium für Wirtschaft,
Industrie, Klimaschutz und Energie
des Landes Nordrhein-Westfalen



Ihre persönlichen Ansprechpartner.

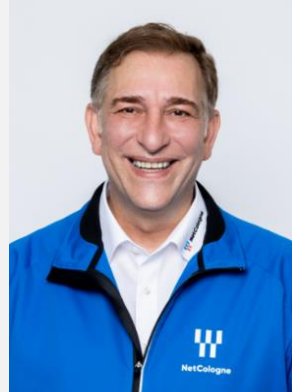
Sie erreichen unser Beratungsteam unter 0221 2222-5522



Eva Kluth



Patrick Rusch



Alexander Djassemi



Mohsen Behbahanian



NetCologne

In Kooperation::



Gefördert durch:



aufgrund eines Beschlusses
des Deutschen Bundestages



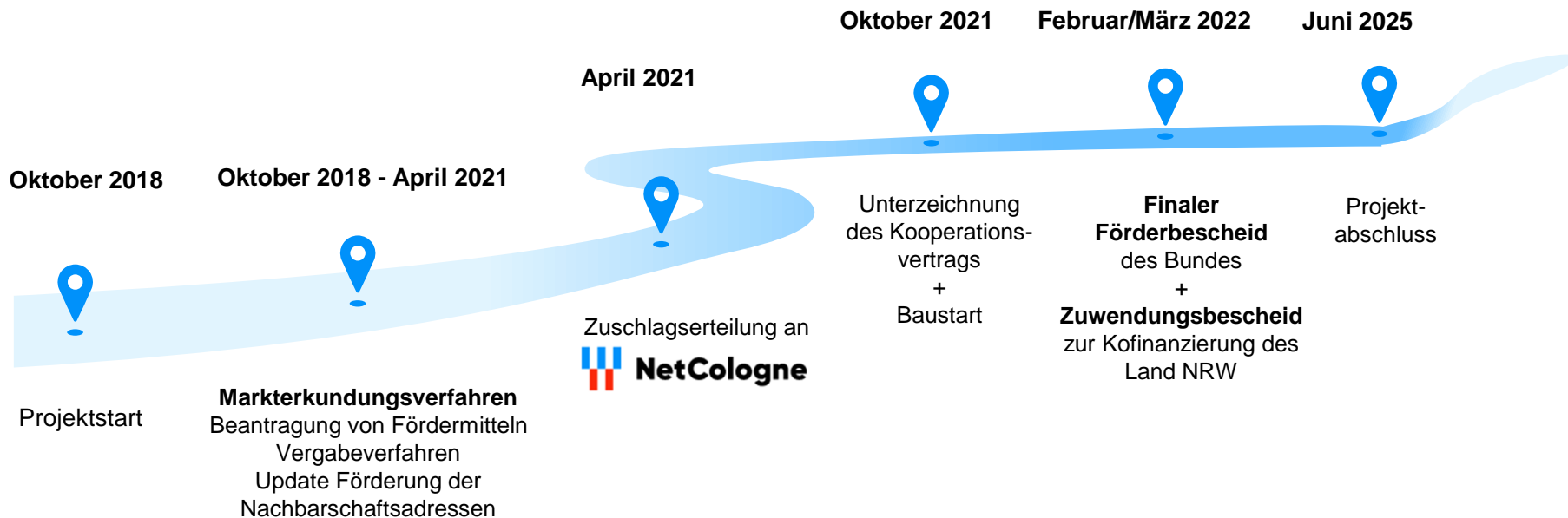
Ministerium für Wirtschaft,
Industrie, Klimaschutz und Energie
des Landes Nordrhein-Westfalen



**Zum Schluss noch einige Eckdaten
zum Glasfaserausbau.**



Schritt für Schritt: Der Projektplan der Stadt Köln



Infos der Stadt Köln: www.stadt-koeln.de/breitband

- Projektinformationen
- Übersichtskarte
- Kontaktdaten der Stadt Köln

The screenshot shows the website for the 'Breitbandprojekt "Weiße Flecken Köln"'. The page title is 'Breitbandprojekt "Weiße Flecken Köln"'. The main heading is 'Breitbandprojekt "Weiße Flecken Köln"'. Below the heading, there is a section titled 'Vorlesen lassen' and a paragraph of text. The text discusses the goal of providing fast internet access to all citizens and the economic benefits of fiber optic infrastructure. It mentions the 'Gigabit Masterplan Cologne 2025' and the 'NetCologne' project. A search bar is visible on the right side of the page. Below the text, there is a section titled 'Übersichtskarte zum Breitbandprojekt "Weiße Flecken Köln"' and a link to 'Weiche Vorteile hat ein Glasfasernetz?'. The map on the left shows the city of Cologne with various districts and fiber optic lines. The map is titled 'Breitbandinfrastrukturkatalog' and includes a search bar and a legend. The map shows the city of Cologne with various districts and fiber optic lines. The map is titled 'Breitbandinfrastrukturkatalog' and includes a search bar and a legend. The map shows the city of Cologne with various districts and fiber optic lines. The map is titled 'Breitbandinfrastrukturkatalog' and includes a search bar and a legend.

Breitbandprojekt "Weiße Flecken Köln"

Vorlesen lassen

Wir möchten allen Bürger*innen Zugang zu schnellem Internet ermöglichen und den Wirtschaftsstandort Köln weiter stärken. Dem leistungsfähige und flächendeckende Breitbandinfrastrukturen sind eine notwendige Voraussetzung für die Nutzung von innovativen digitalen Angeboten für Wirtschaft und Gesellschaft. Sie gehören heute zur kommunalen Daseinsvorsorge.

Im Zuge der Umsetzung des **Gigabit Masterplan Cologne 2025** setzen wir neben der Unterstützung des eigentümlichlichen auch auf den geförderten Breitbandausbau. Da für den geförderten Netzausbau nur gigabitfähige Technologien eingesetzt werden dürfen, trägt der Ausbau der "Weißen Flecken" dazu bei, dass in den am stärksten unterversorgten Gebieten Glasfaserleitungen verlegt werden, die auch für weitere Ausbauschritte genutzt werden können. Dies bietet ein hohes Synergiepotenzial für eine spätere eigenwirtschaftliche Erweiterung des Netzes.

Gigabit Masterplan Cologne 2025

Insgesamt können durch das geförderte Breitbandprojekt "Weiße Flecken Köln" über 17.000 Wohn- und Geschäftseinheiten mit rund 15.000 Haushalten und ca. 2000 Geschäftseinheiten an das Glasfasernetz der Zukunft angebunden werden. Darüber hinaus erhalten sechs richtungstaktische Schulen in privater Trägerschaft und vier kleinere Gewerbegebiete sowie ein Krankenhaus ebenfalls einen Glasfasernetzanschluss. Die Investitionshöhe beträgt insgesamt rund 33 Millionen Euro und unser Eigenanteil liegt bei circa 3,3 Millionen Euro. Der finale Förderbescheid des Bundes über 16,5 Millionen Euro sowie der Zuwendungsbescheid des Landes NRW über 13,2 Millionen Euro Fördermitteln liegen nun vor. Der Ausbau erfolgt durch die NetCologne. Seit dem 4. Oktober 2021 hat NetCologne planmäßig mit dem Ausbau begonnen und die ersten Adressen konnten bereits im Jahr 2021 an das Glasfasernetz angeschlossen werden. Ursprünglich waren durch die Fördergeber nur die sogenannten "Weißen Flecken" für den Ausbau vorgesehen. Wir haben im laufenden Förderverfahren konsequent Förder-Updates genutzt, um den Glasfaserausbau in Köln zu beschleunigen. Daher können auch die sogenannten "Nachbarschaftsadressen" an das schnelle Glasfasernetz angeschlossen werden. Die Anzahl der Adressen hat sich dadurch vervierfacht auf insgesamt rund 7.350.

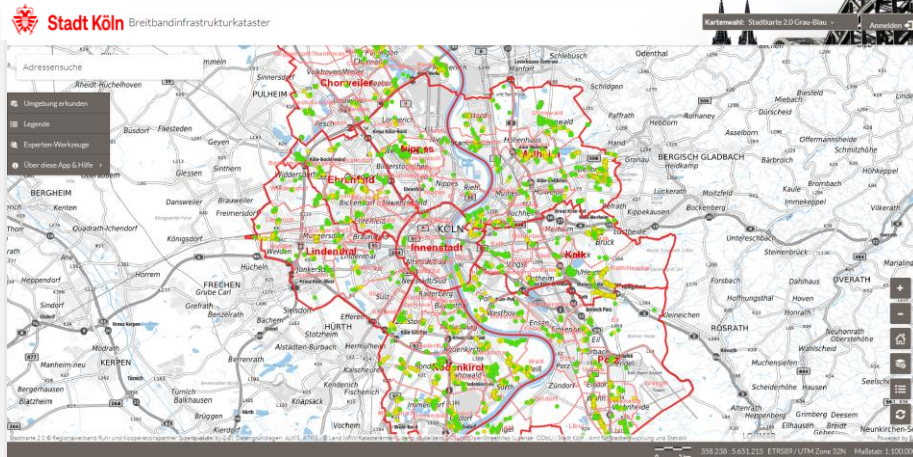
Übersichtskarte mit Adressenabrage

Ob Sie vom geförderten Glasfaserausbau der "Weißen Flecken" profitieren, können Sie auf der Übersichtskarte mit Adressenabrage einsehen. Zur Abfrage klicken Sie bitte auf den Link Übersichtskarte!

Übersichtskarte zum Breitbandprojekt "Weiße Flecken Köln"

Weiche Vorteile hat ein Glasfasernetz?

Glasfaser ist die modernste und schnellste Übertragungstechnologie für Internet, Fernsehen und Telefon. Mit ihr können Daten in Lichtgeschwindigkeit übertragen werden und es ist kaum störanfällig. Mit einem Anschluss an das Glasfasernetz steigern Sie die Attraktivität für die Bewohner*innen der Immobilie. Sie erhöhen zudem den Wert Ihrer Immobilie und rüsten diese für die Zukunft auf.



Wer fördert den Glasfaserausbau?



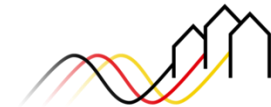
Stadt Köln
Die Oberbürgermeisterin

10%



Bundesministerium
für Digitales
und Verkehr

aufgrund eines Beschlusses
des Deutschen Bundestages



Bundesförderung Breitband

atene 
KOM 
Projektträger

Ministerium für Wirtschaft,
Industrie, Klimaschutz und Energie
des Landes Nordrhein-Westfalen



40%

33 Mio €
Förder-
summe

50%

■ BUND

■ Land NRW

