

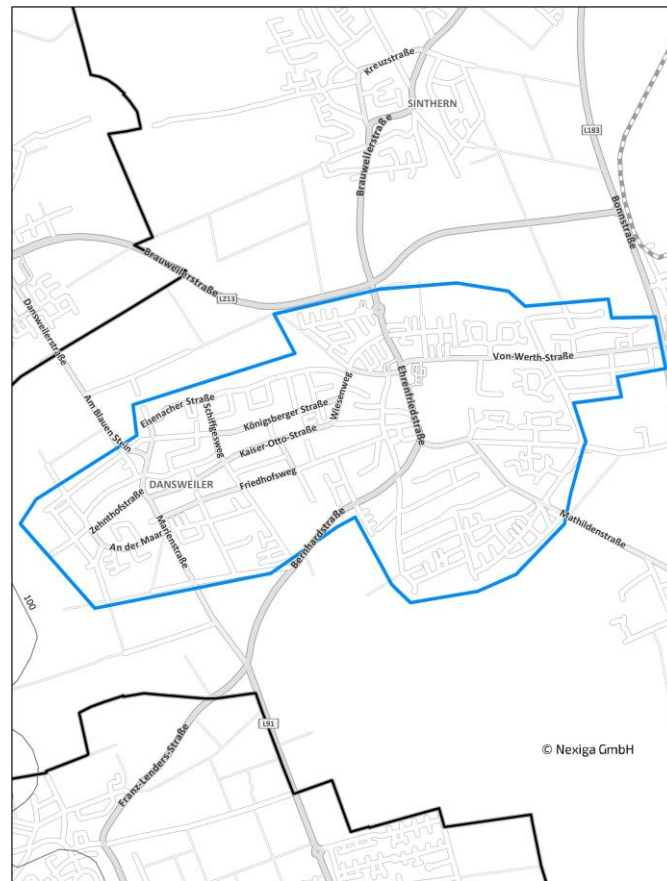
**Herzlich**

**willkommen**

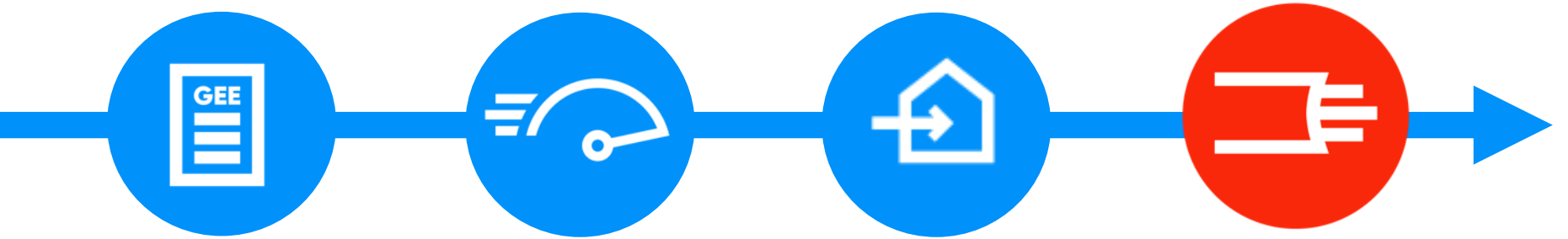
zu unserer Infoveranstaltung  
zum Glasfaserausbau.

# 100% Glasfaser für Brauweiler und Dansweiler.

Ausbau:	<b>5.500 Haushalte</b> <b>3.400 Objekte</b>
Geplanter Baustart:	<b>Frühjahr 2023</b>
Bauzeitraum:	<b>18-24 Monate</b>
Technologie:	<b>FTTH -</b> <b>Fiber to the home</b> Glasfaser bis in jede Wohnung



# Der Weg zum schnellen Glasfaseranschluss.



**Eigentümer:**  
GEE abgeben

**Anwohner:**  
Internetprodukt  
bestellen

**Ausbauphase**

**Los surfen!**

# Voraussetzungen für den Ausbau.

**31.03.**

**Mitmachen bis 31.03.2023**  
für einen kostenlosen Hausanschluss



**Erlaubnis (= GEE) des Eigentümers**  
für Glasfaser-Hausanschluss



**Pro Objekt mind. ein Auftrag eines Anwohners**  
für ein Internetprodukt mit mind. 250 Mbit/s

**Zusammen  
bringen wir  
Glasfaser in Ihr  
Zuhause!**



Wir  
brauchen  
Ihr Go bis zum  
31.03.23

## Welche Vorteile habe ich als Eigentümer?

- **Sie sparen jetzt 999 Euro.**  
Kostenfreier Glasfaser-Hausanschluss, wenn in dem Objekt ein Internetauftrag mit mind. 250 Mbit/s vorliegt.
- **Mehrwert ohne eigene Investition.**  
Sie machen Ihre Immobilie fit für die Zukunft und steigern ihren Wert.
- **Zukunftssicheres Glasfasernetz.**





Jetzt Top-  
Angebote  
sichern!

## Welche Vorteile habe ich als Anwohner?



**Glasfaserschnelles Internet**  
mit bis zu 1000 Mbit/s.



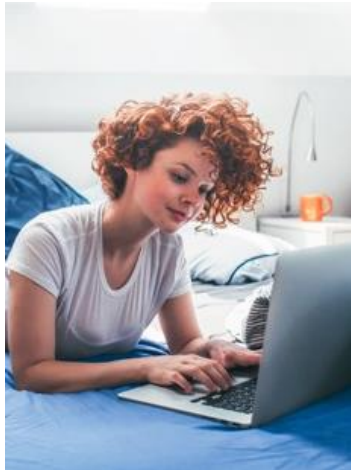
**Telefonanschluss**  
mit günstiger Flatrate.



**Bestes TV-Programm**  
mit rund 80 Sendern.



# Was kostet das glasfaserschnelle Internet?



## NetSpeed 250

### Internet-Flat

- ↓ Download bis zu 250 Mbit/s
- ↑ Upload bis zu 50 Mbit/s

**39<sup>95</sup> €**  
mtl.\*

dauerhaft

**220 € für dich!**

100 € Willkommensbonus  
50 € Glasfaserbonus  
70 € Gutschrift Bereitstellungskosten

## NetSpeed 500

### Internet-Flat

- ↓ Download bis zu 500 Mbit/s
- ↑ Upload bis zu 50 Mbit/s

**49<sup>95</sup> €**  
mtl.\*

dauerhaft

**270 € für dich!**

150 € Willkommensbonus  
50 € Glasfaserbonus  
70 € Gutschrift Bereitstellungskosten

## NetSpeed 1000

### Internet-Flat

- ↓ Download bis zu 1000 Mbit/s
- ↑ Upload bis zu 100 Mbit/s

**69<sup>95</sup> €**  
mtl.\*

dauerhaft

**320 € für dich!**

200 € Willkommensbonus  
50 € Glasfaserbonus  
70 € Gutschrift Bereitstellungskosten

**Auf Wunsch dazubuchen und bis zu 50 € Kombibonus erhalten:**

## Telefon-Flat\*

Kostenfrei ins gesamte deutsche Festnetz telefonieren.

**3 € mtl.\***

## NetTV über Internet\*

Rund 80 Sender im Live-TV.  
Viele in brillantem HD.

**7 € mtl.\***



## Habe ich dann zwei Anschlüsse parallel? Natürlich nicht.

Ihr NetCologne Anschluss wird natürlich erst aktiv, wenn Ihr bisheriger Anschluss abgeschaltet ist.

Kündigen Sie Ihrem aktuellen Anbieter nicht selbst! Beauftragen Sie über uns den Anbieterwechsel für einen reibungslosen Übergang.



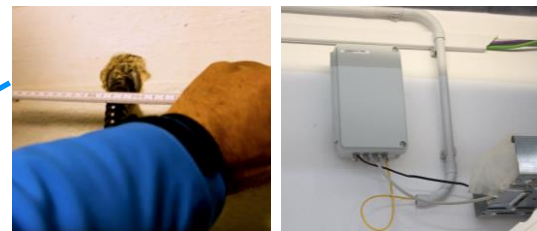


# Wie wird die Glasfaser verlegt?

Haupttrasse (Microrohre)



Gebäudeeinführung + LWL-Abschluss



Gebäudezuführung



Glasfaserverteilung mittels Schrank oder Muffe



Hausanschluss



Gerne nutzen wir auch vorhandene Leerrohre auf den Grundstücken.



# FTTH Glasfaseranschluss bis in Ihr Zuhause.

Das Internet der Zukunft.



FTTH (Fiber to the Home) bezeichnet die Anschlussmethode, bei der das Glasfaserkabel **bis in Ihre Wohnung** verlegt wird.



Glasfaserleitungen sind extrem **leistungsfähig**.  
Die Daten werden mittels Lichtsignalen über weite Strecken **verlustfrei** und mit **höchster** Geschwindigkeit übermittelt.



# Kupfer versus Glasfaser. Ein Vergleich gefällig?

## Kupfer-/Fernsehkabel

- Je weiter der Hausanschluss vom Verteiler entfernt ist, desto weniger Leistung kommt an.
- Viele Nutzer in einem Haus = Leistungsminderung.
- Nicht zukunftssicher durch Leistungsobergrenze.
- Elektrische, teils störanfällige Übertragung.
- Übertragungsverzögerungen sind möglich.



## Glasfaser (FTTH)

- Leitungslänge und Distanz zum Verteiler haben keinen Einfluss auf die Leistung.
- Viele Nutzer in einem Haus = 100 % Leistung.
- Stabile Übertragung mit Lichtsignalen.
- Leistung ist skalierbar und damit zukunftsfähig.
- Daten kommen ohne Verzögerung an.



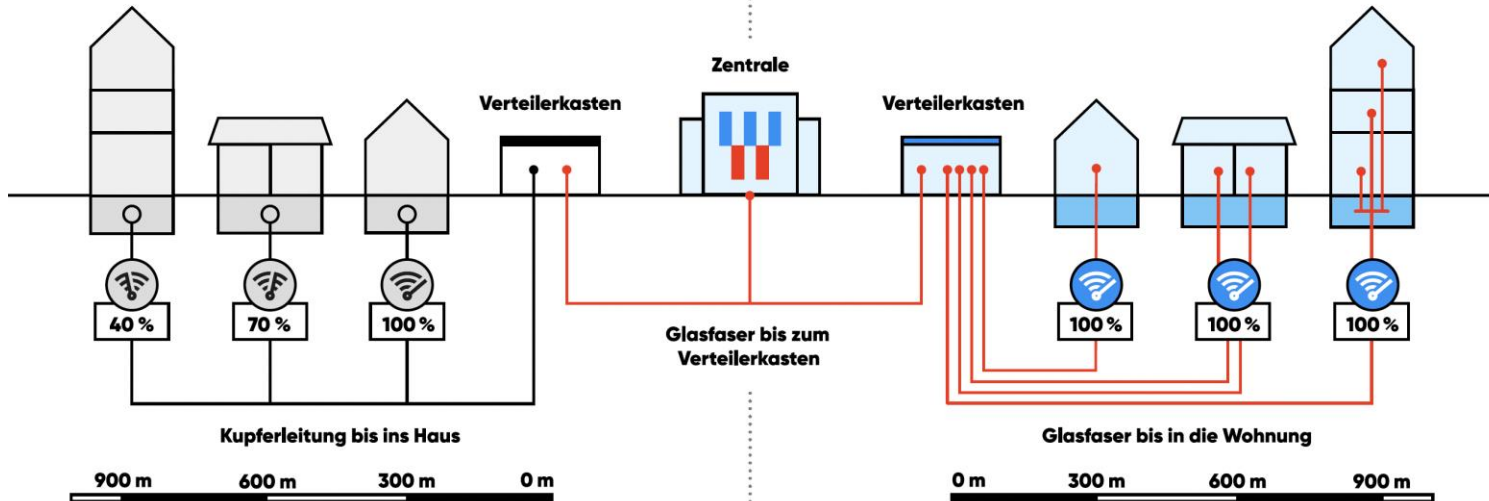
# Warum ist Glasfaser bis ins Haus die Zukunft?

## Gegenwart:

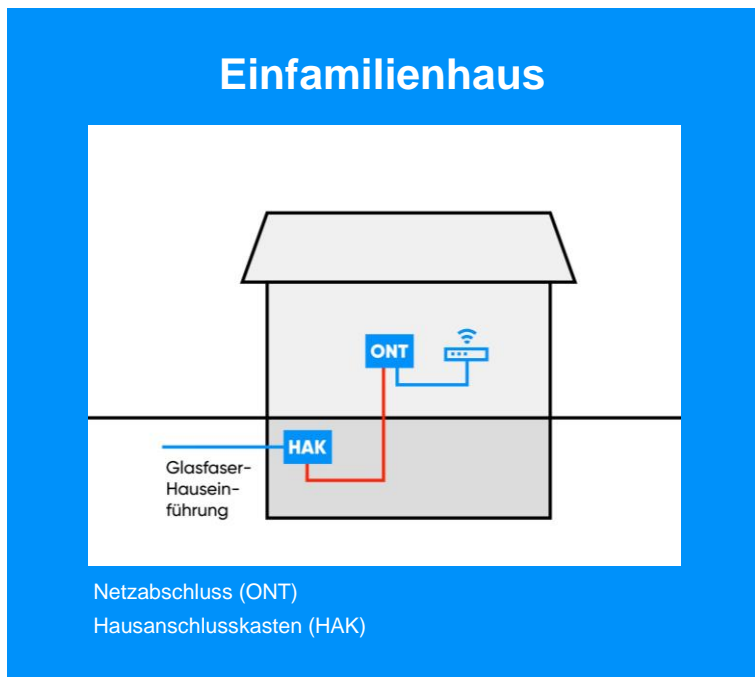
Leistungsverluste auf Distanz durch FTTC  
(Glasfaser bis zum Verteiler, Kupfer bis ins Haus)

## Zukunft:

Immer 100 % Leistung durch FTTH  
(Glasfaser bis ins Haus)



# Wie kommt die Glasfaser in die Wohnung?



NetCologne übernimmt bei Bedarf die hausinternen Verkabelung bis in den Wohnraum, sofern lastfrei und zugängliche Leitungswege genutzt werden können.

- Vorbereitung des Leitungsweges durch den Eigentümer zwischen HAK und ONT/Router notwendig.
- Ggfs. können vorhandene Leerrohre und Netzwerkverkabelungen (min. Cat 6A) genutzt werden.

## Sie benötigen Hilfe bei der Vorbereitung der Leitungswege?

Geschulte Fachbetriebe finden Sie hier:

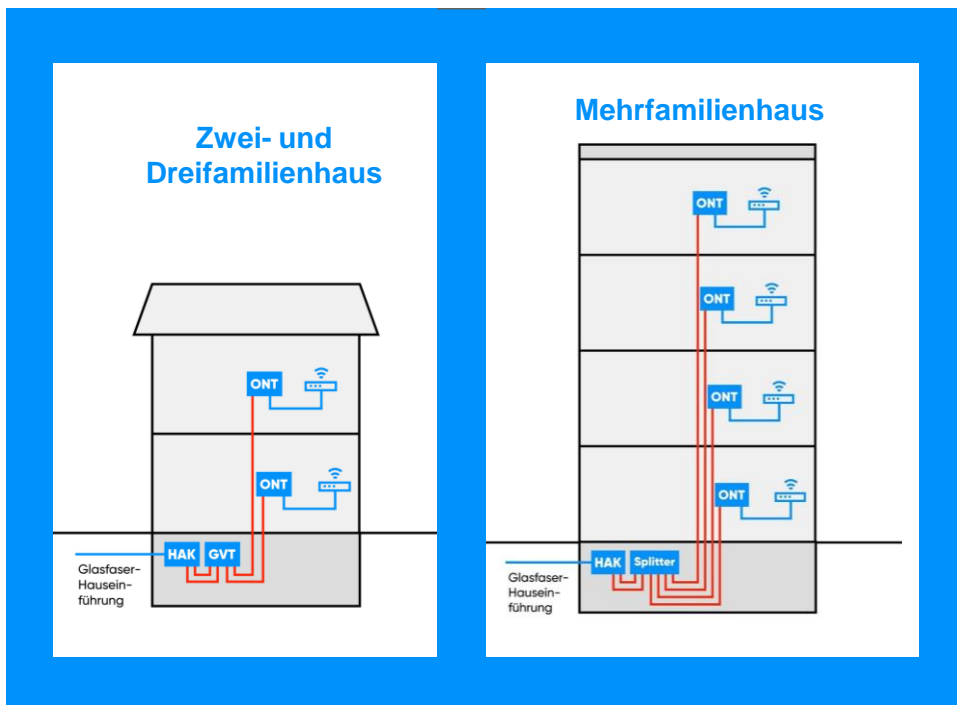
[netcologne.de/fachbetriebe](https://netcologne.de/fachbetriebe)

Natürlich können Sie die notwendigen Leistungen auch bei Ihrem gewohnten Fachbetrieb beauftragen.

### Bitte beachten Sie:

Für die Nutzung Ihres neuen FTTH-Anschlusses kann Ihre bisherige Kupferleitung (CuDA) künftig nicht mehr verwendet werden.

# Wie kommt die Glasfaser in die Wohnung?



- Ein Leitungsweg zwischen HAK/Verteiler und ONT/Router pro Wohneinheit ist erforderlich.
- ONT Montage muss jeweils in einer abgeschlossenen Wohneinheit stattfinden.
- Vorhandene Leerrohre/Kabelführungen zwischen HAK/GVT und Wohnung können ggf. genutzt werden.

## Individuelle Lösungen für jeden!

Unsere Experten vom Bauherren-Service bieten Ihnen individuelle Lösungen an.

[netcologne.de/bauherren](https://netcologne.de/bauherren)

### Bitte beachten Sie:

Für die Nutzung Ihres neuen FTTH-Anschlusses kann Ihre bisherige Kupferleitung (CuDA) künftig nicht mehr verwendet werden.

# Wie ist der genaue Ablauf? Wer macht was?



Durchführung  
NetCologne bzw. ein  
durch uns beauftragtes  
Unternehmen.

- Wir verlegen die Glasfaser in Ihrer Straße.
- Terminabstimmung zur Hausbegehung mit dem Hauseigentümer oder Verwalter zur Abstimmung des Leitungswegs und der Hauseinführung.
- Herstellung der Hauseinführung bis in den Keller/ Hausanschlussraum entsprechend Vereinbarung.
- Glasfasereinzug und Montage des Hausanschlusskastens.



- Der Eigentümer plant die hausinterne Verkabelung und den optimalen Standort für den Router.
- Bei unserem Vor-Ort-Termin besprechen wir die Planung und geben Tipps für die Vorbereitung.
- Der Eigentümer bereitet den Leitungsweg vor: vom Hausanschlusskasten bis zum Router.



- Jetzt kann der Installationstermin für die hausinterne Verkabelung im Beisein des Eigentümers stattfinden.
- Im Anschluss ist das Netz betriebsbereit.



**Wir sind für Sie da:**  
0221 2222-5532  
[netcologne.de/ftth](https://netcologne.de/ftth)



# Ihre Ansprechpartner bei NetCologne

Wir sind bei Ihnen vor Ort und beraten Sie gerne!

Für eine persönliche Beratung oder eine Terminvereinbarung erreichen Sie uns unter **0221 2222-5522**.

Oder lassen Sie sich in einem unserem Shop in Ihrer Nähe beraten.

Alle Informationen und Kontakte auch unter: [netcologne.de/pulheim](https://netcologne.de/pulheim)

## Ihre NetCologne Kundenberater



Tobias Pauly



Mohsen Behbahanian



Salvatore Chirminisi



Sven Dorok



Michael Esser



Eva Kluth



Manfred Metzén



Alexander Djassemi



Franziska Mühlenberg



Patrick Rusche



Oleg Wirth