



In Kooperation:



Stadt Köln

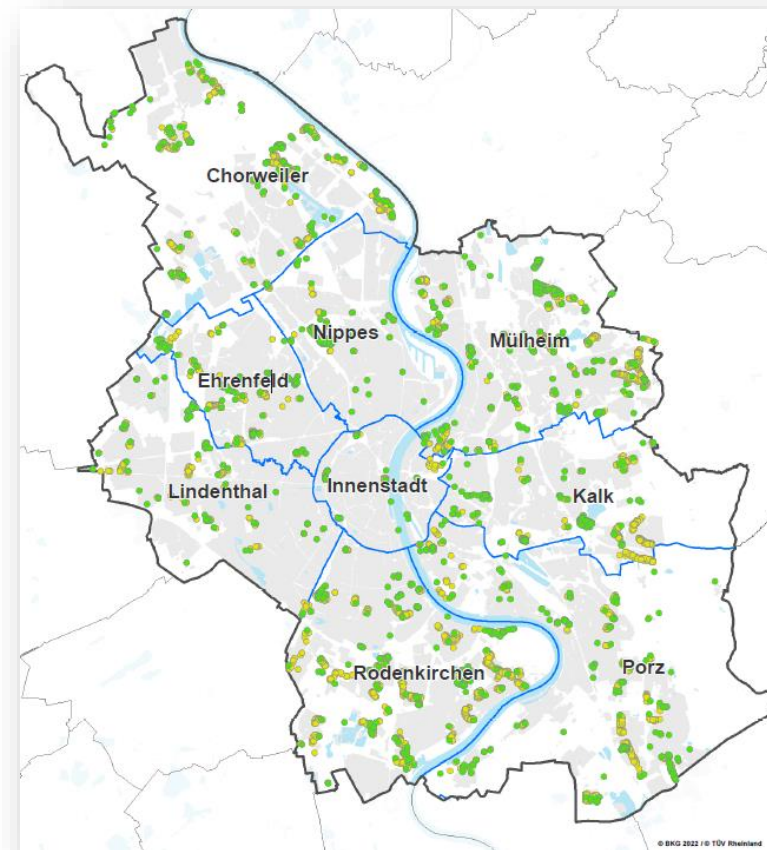


NetCologne

Von Herzen: **Glasfaser-Internet** **für Köln!**

Informationen zum Glasfaserausbau
im Rahmen der Bundesförderung
Breitband in Köln.

Breitbandprojekt „Weiße Flecken Köln“

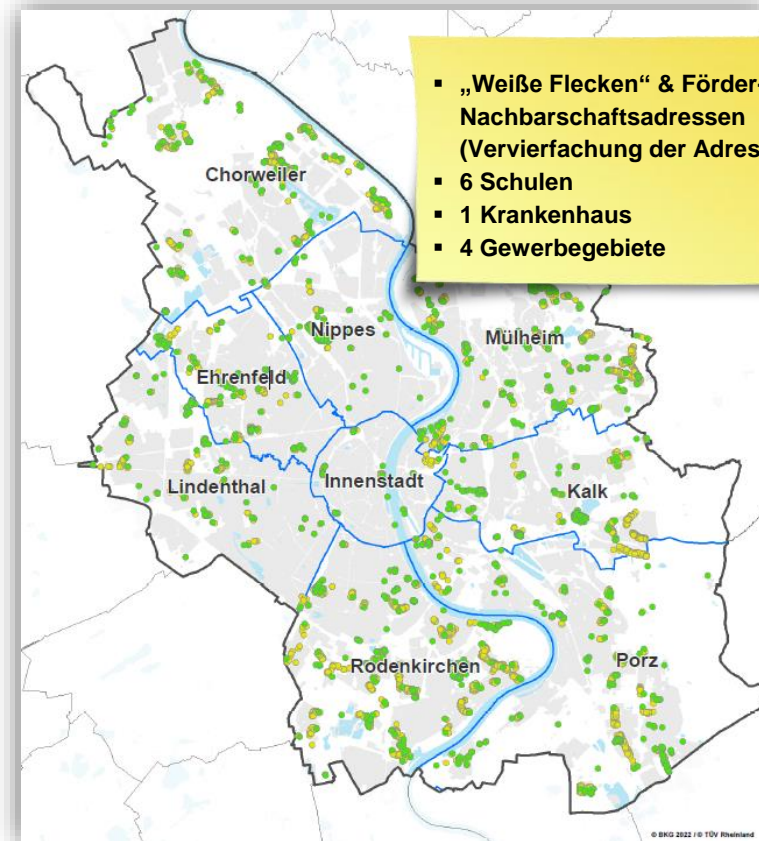


Sebastian Christgen | Referent Breitbandkoordination

Köln, 11. Mai 2022

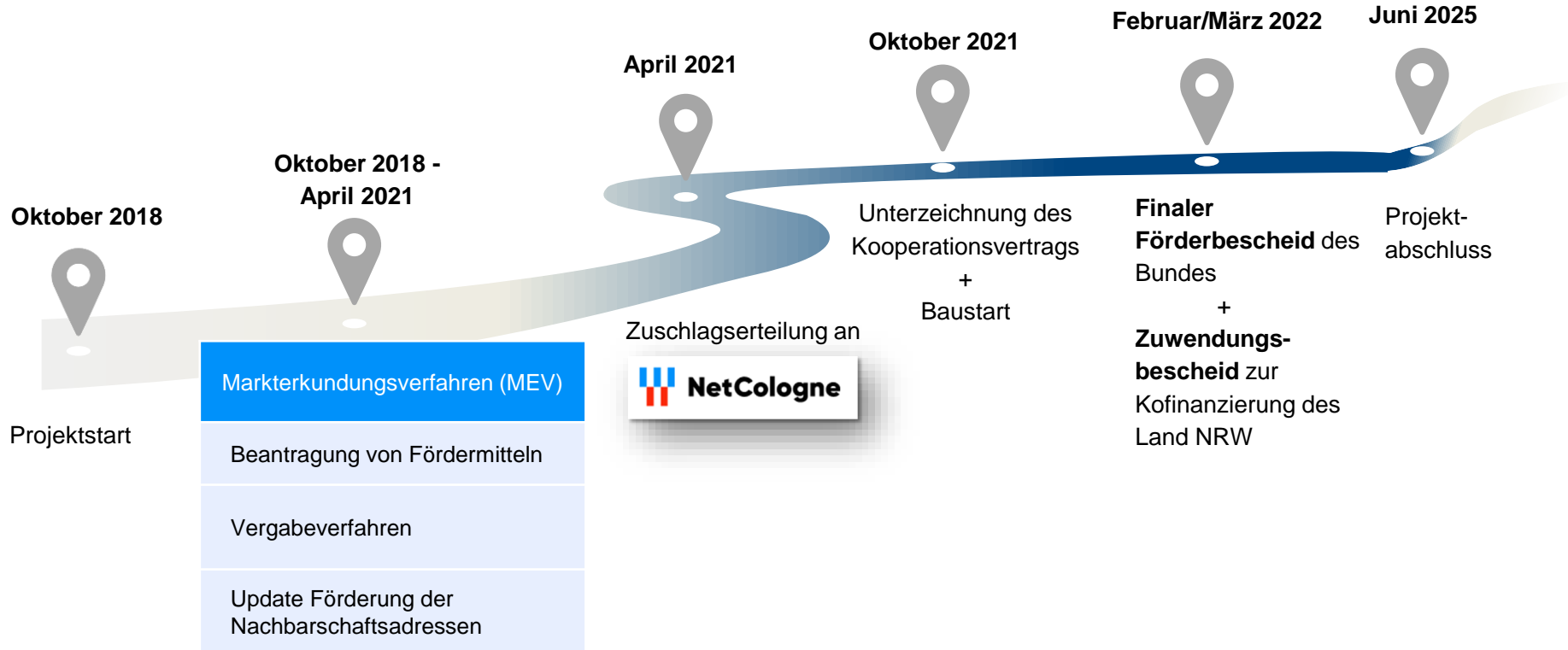
Eckdaten

Kennzahlen	Alle Angaben sind gerundet!
Adressen insgesamt	7.350
Wohneinheiten	15.000
Geschäftseinheiten	2.000
Anzahl Wohn- und Geschäftseinheiten	17.000
Länge Tiefbau	230 km
Investitions- bzw. Fördervolumen	33 Mio. €



- „Weiße Flecken“ & Förder-Update Nachbarschaftsadressen (Vervierfachung der Adressen)
- 6 Schulen
- 1 Krankenhaus
- 4 Gewerbegebiete

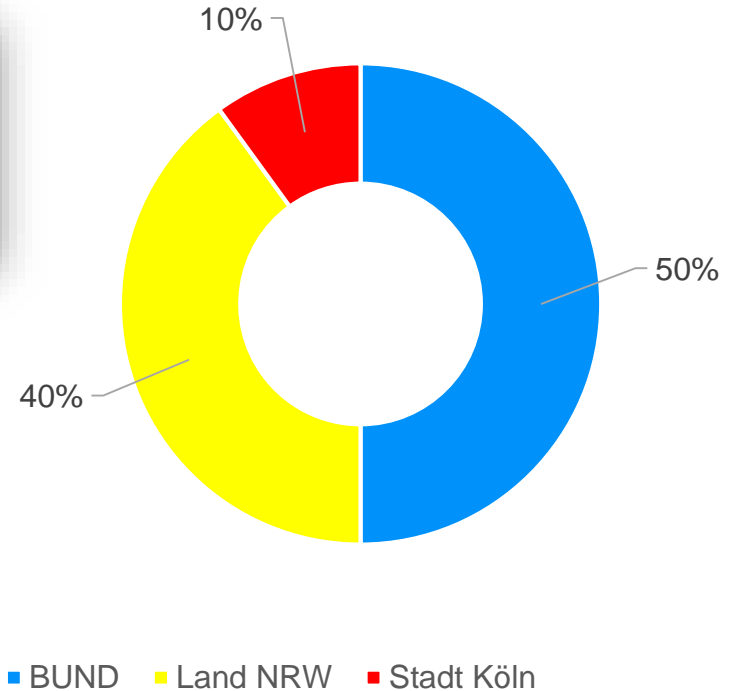
Projektplan



Förderung



Ministerium für Wirtschaft, Innovation,
Digitalisierung und Energie
des Landes Nordrhein-Westfalen





Breitbandprojekt "Weiße Flecken Köln"

Wir möchten allen Bürger*innen Zugang zu schnellem Internet ermöglichen und den Wirtschaftsstandort Köln weiter stärken. Denn leistungsfähige und flächendeckende Breitbandinfrastrukturen sind eine notwendige Voraussetzung für die Nutzung von innovativen digitalen Angeboten für Wirtschaft und Gesellschaft. Sie gehören heute zur kommunalen Daseinsvorsorge.

Im Zuge der Umsetzung des **Gigabit Masterplan Cologne 2025** setzen wir neben der Unterstützung des eigenwirtschaftlichen auch auf den geförderten Breitbandausbau. Da für den geförderten Netzausbau nur gigabitfähige Technologien eingesetzt werden dürfen, trägt der Ausbau der "Weißen Flecken" dazu bei, dass in den am stärksten unterversorgten Gebieten Glasfaserleitungen verlegt werden, die auch für weitere Ausbauschritte genutzt werden können. Dies bietet ein hohes Synergiepotenzial für eine spätere eigenwirtschaftliche Erweiterung des Netzes.

[Gigabit Masterplan Cologne 2025](#)

Insgesamt werden durch das geförderte Breitbandprojekt "Weiße Flecken Köln" rund 14.500 Anschlüsse inklusive sechs nichtstädtische Schulen und vier Gewerbegebiete mit Glasfaser versorgt. Die gesamte Fördersumme beträgt circa 28 Millionen Euro, vorbehaltlich der endgültigen Bescheidung durch Bund und Land. Geplant ist, dass bereits in 2021 die ersten Adressen angebunden werden.

Übersichtskarte mit Adressenabfrage

Ob Sie vom geförderten Glasfaserausbau der "Weißen Flecken" profitieren, können Sie über die Übersichtskarte mit Adressenabfrage einsehen. Zur Abfrage klicken Sie bitte auf den Link Übersichtskarte!

[Übersichtskarte zum Breitbandprojekt "Weiße Flecken Köln"](#)

Welche Vorteile hat ein Glasfaseranschluss?

Service

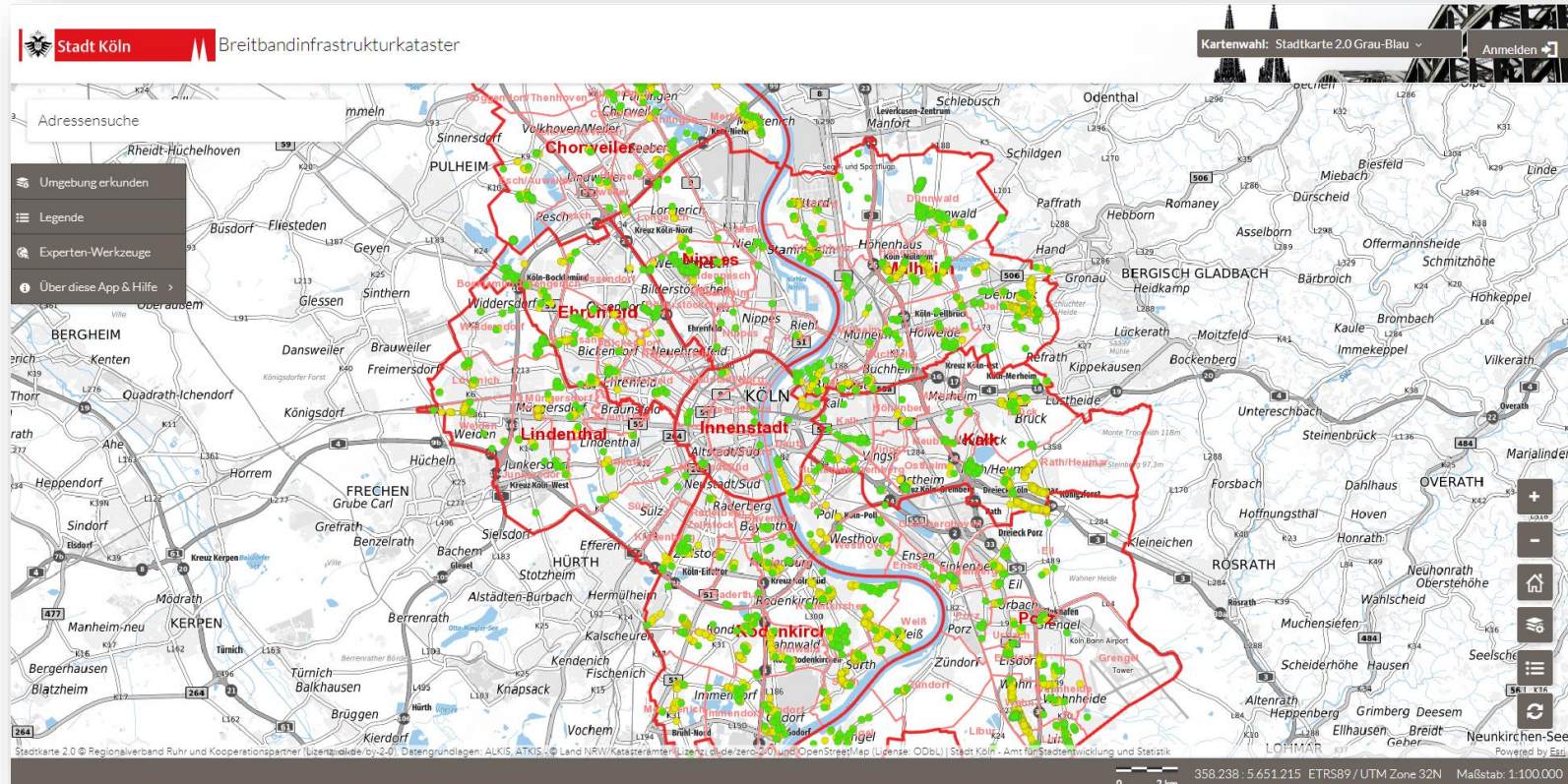
Eingabe

Suche A-Z **Meistgesucht**

- [Personalausweis](#)
- [Wunschkennzeichen](#)
- [Anmeldung Ihres Wohnsitzes](#)
- [Elternbeiträge der Kindertageseinrichtungen](#)
- [Ummeldung Ihres Wohnsitzes](#)



Übersichtskarte:



Geförderter Glasfaser-Hausanschluss.

Jetzt mitmachen und 999 € für den Hausanschluss sparen.

Weißer Flecken

**Voraussetzung für den
kostenfreien Hausanschluss**

Erlaubnis des Eigentümers (= GEE)
für die Hausanbindung

Tipp: Um das Glasfasernetz nach Ausbau direkt nutzen zu können, empfehlen wir die Vorbestellung eines Internetprodukts von NetCologne.

Nachbarschaft

**Voraussetzung für den
kostenfreien Hausanschluss**

Erlaubnis des Eigentümers (= GEE)
für die Hausanbindung
+
Vorbestellung eines
Internetprodukts von NetCologne

NEU: Durch ein Förderupdate werden nun einige Nachbarschaftsadressen ebenfalls vollgefördert und ohne Produktauftrag kostenfrei angeschlossen.





Wir
brauchen
Ihr Go!

Ihre Vorteile als Eigentümer: Mehr Wert. Mehr Zukunft.

- **Sie sparen jetzt 999 Euro.**
Kostenfreier Glasfaser-Hausanschluss.
- **Mehrwert ohne eigene Investition.**
Sie machen Ihre Immobilie fit für die Zukunft und steigern ihren Wert.





Jetzt Top-
Angebote
sichern!

Ihre Vorteile als Nutzer: Mehr Highspeed.



Glasfaserschnelles Internet
mit bis zu 1000 Mbit/s.



Telefonanschluss
mit günstiger Flatrate.



Bestes TV-Programm
mit rund 80 Sendern.



Glasfaserschnelles Internet:



NetSpeed 100

Internet-Flat

↓ Download bis zu 100 Mbit/s

↑ Upload bis zu 40 Mbit/s

6 Monate mtl.

29⁹⁵ €*

ab dem 7. Monat 36,95 € mtl.



NetSpeed 250

Internet-Flat

↓ Download bis zu 250 Mbit/s

↑ Upload bis zu 50 Mbit/s

6 Monate mtl.

36⁹⁵ €*

ab dem 7. Monat 39,95 € mtl.



NetSpeed 500

Internet-Flat

↓ Download bis zu 500 Mbit/s

↑ Upload bis zu 50 Mbit/s

6 Monate mtl.

39⁹⁵ €*

ab dem 7. Monat 49,95 € mtl.



NetSpeed 1000

Internet-Flat

↓ Download bis zu 1000 Mbit/s

↑ Upload bis zu 100 Mbit/s

6 Monate mtl.

49⁹⁵ €*

ab dem 7. Monat 69,95 € mtl.

Auf Wunsch 6 Monate gratis dazu:

Telefon-Flat*

Kostenfrei ins gesamte deutsche Festnetz telefonieren.

6 Monate kostenfrei

ab dem 7. Monat 3 € mtl.

NetTV über Internet*

Rund 80 Sender im Live-TV. Viele in brillantem HD.

6 Monate kostenfrei

ab dem 7. Monat 7 € mtl.

* Alle Bedingungen und Bestellmöglichkeit auf netcologne.de//koeln



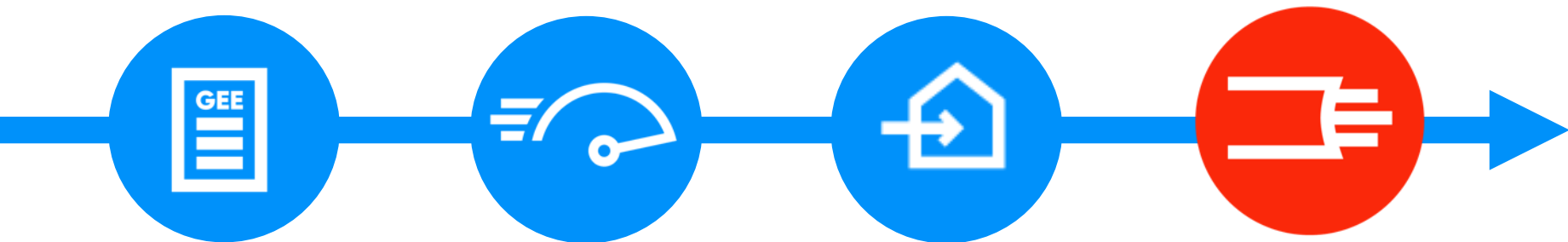
Habe ich dann zwei Anschlüsse parallel? Natürlich nicht.

Ihr NetCologne Anschluss wird natürlich erst aktiv, wenn Ihr bisheriger Anschluss abgeschaltet ist.

Kündigen Sie Ihrem aktuellen Anbieter nicht selbst! Beauftragen Sie über uns den Anbieterwechsel für einen reibungslosen Übergang.



Der Weg zum schnellen Glasfaseranschluss.



GEE abgeben

Internetprodukt
auswählen

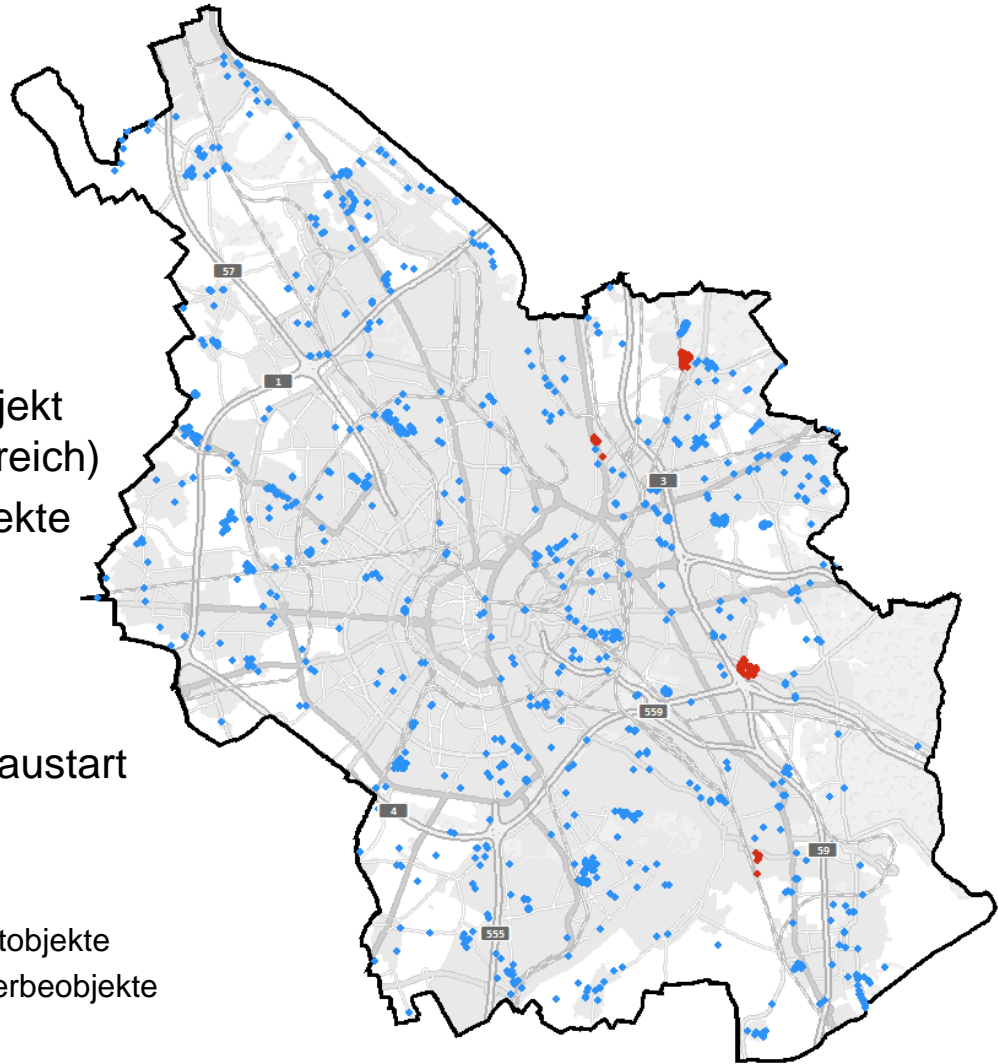
Ausbauphase

Los surfen!

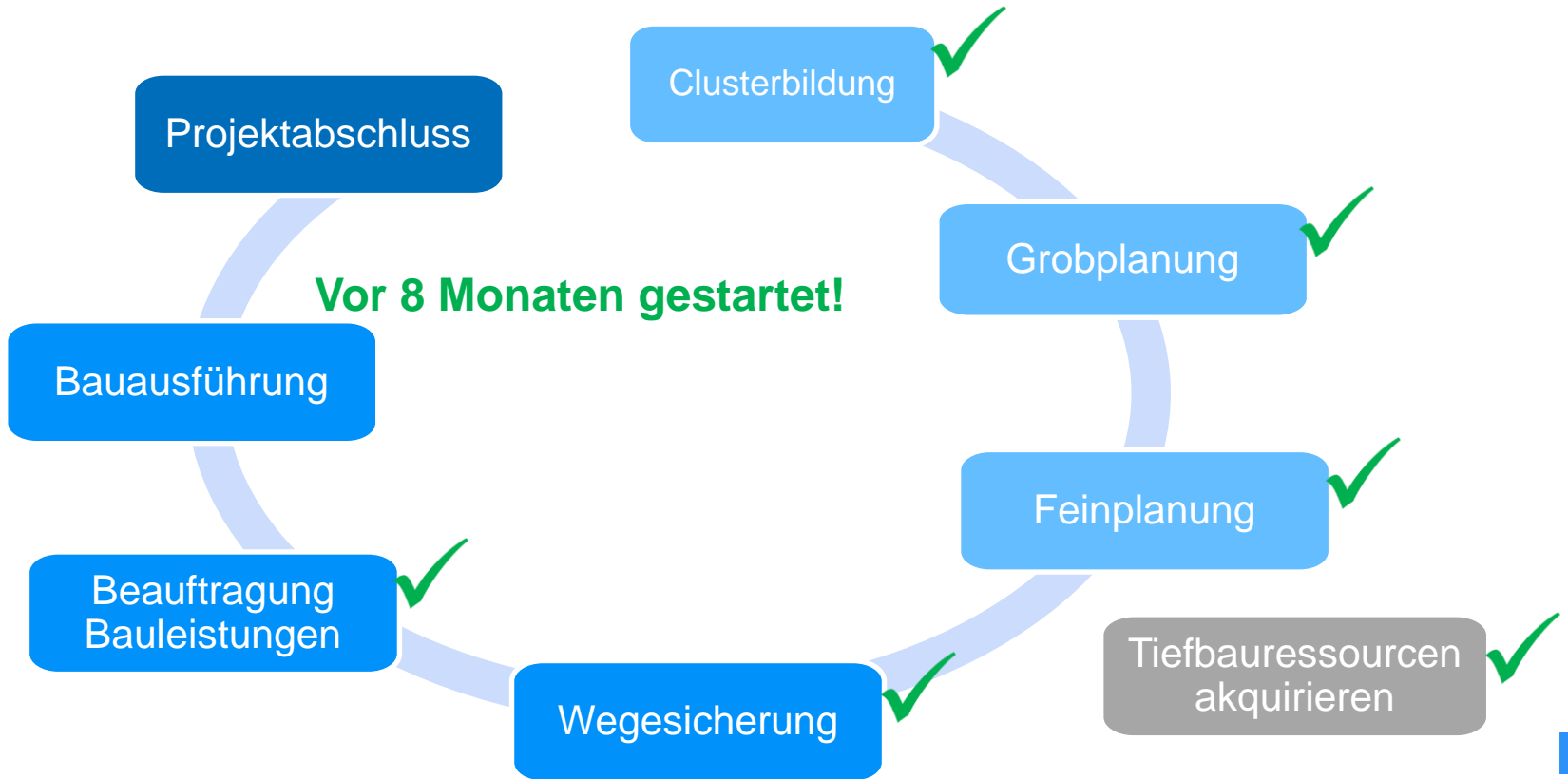
Bauumfang.

- 7.350 Objekte im gesamten Projekt (im Gewerbe- als auch Privatbereich)
- Davon 1350 weiße Flecken Objekte
- Tiefbaulänge 230 km
- Ausbauzeit 42 Monate
- Anfang Oktober 2021 war der Baustart

- Privatobjekte
- Gewerbeobjekte



Ausbauprozess.



Glasfaserausbau.

Haupttrasse (Microrohre)



Gebäudeeinführung + LWL-Abschluss



Gebäudezuführung



Glasfaserverteilung mittels Schrank oder Muffe



Hausanschluss



Gerne nutzen wir auch vorhandene Leerrohre auf den Grundstücken.



Ausbaugesamte?

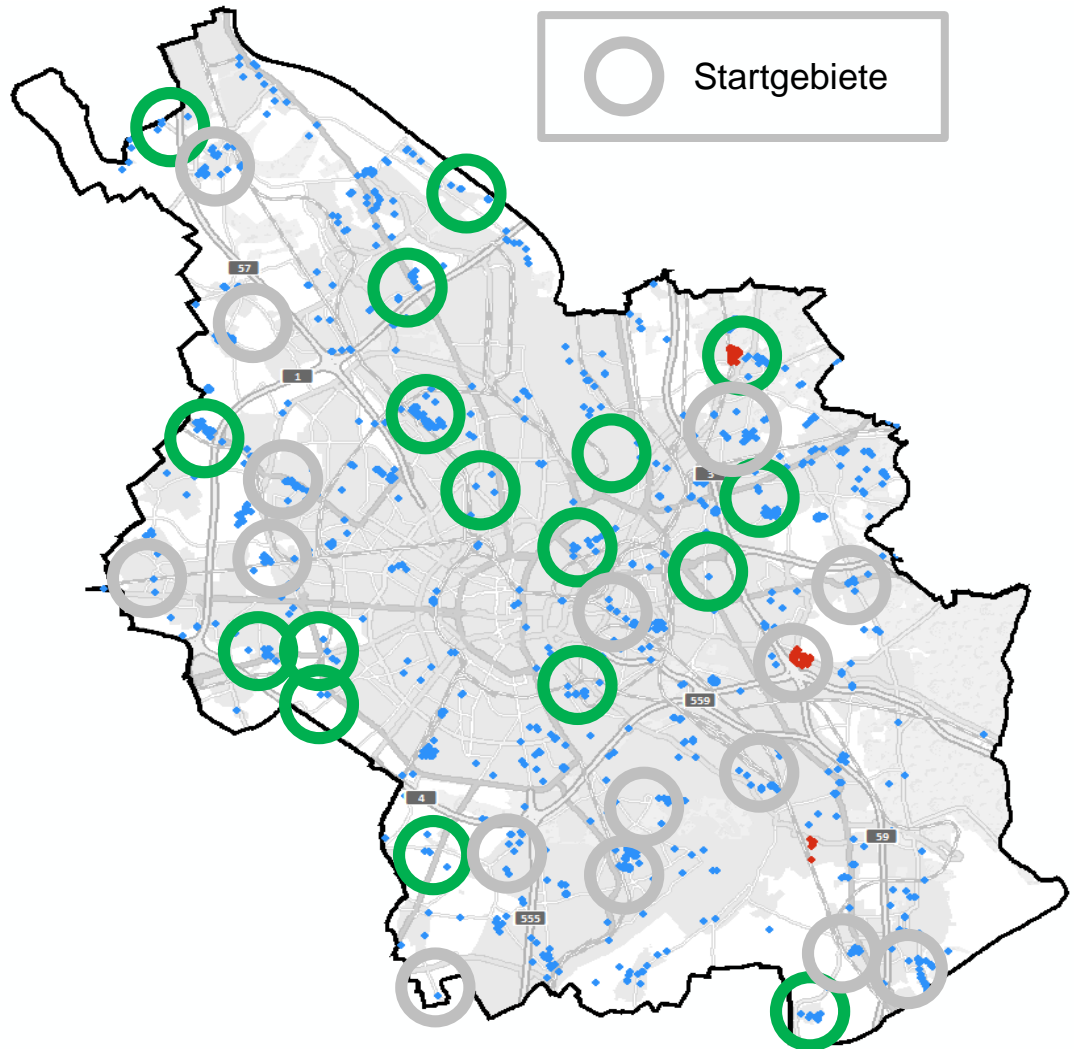


Folgegebiete:

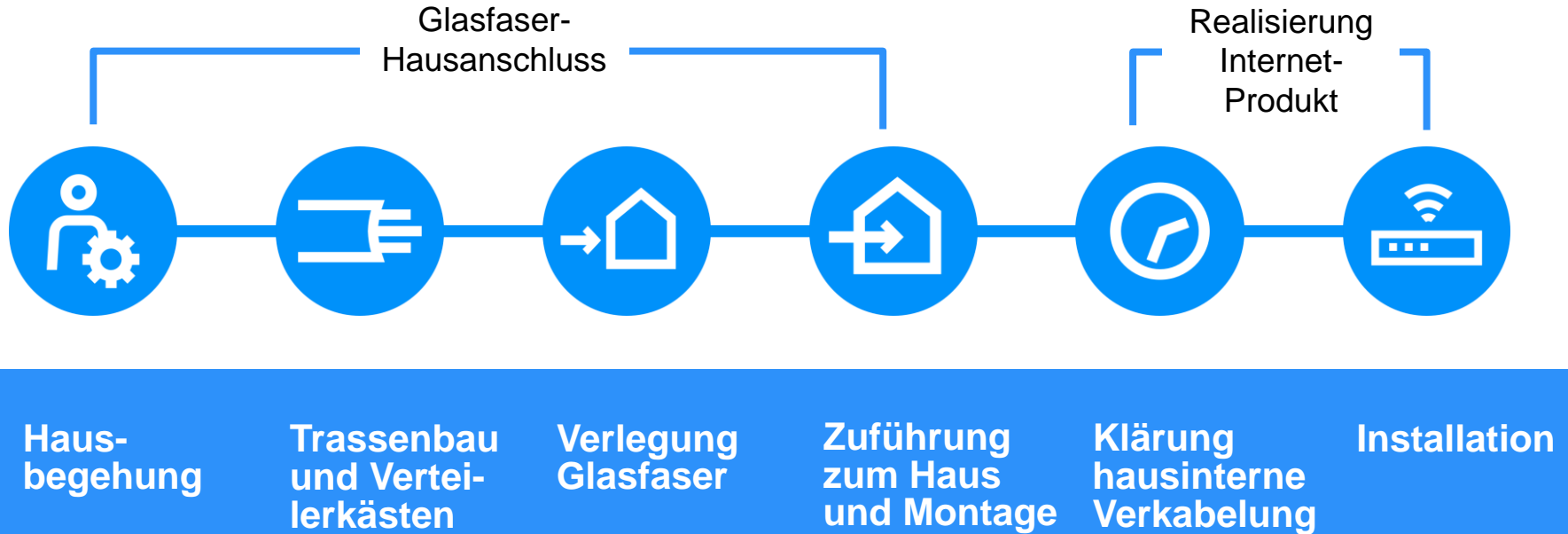
- Roggendorf / Thenhoven
- Rheinkassel
- Seeberg
- Dünnwald
- Stammheim
- Dellbrück
- Deutz
- Höhenberg
- Libur
- Rondorf
- Sülz
- Lindenthal
- Poll
- Junkersdorf
- Mauenheim
- Nippes
- Bocklemünd



Startgebiete



Die wichtigsten Schritte der Bauphase.



FTTH Glasfaseranschluss bis in Ihr Zuhause.

Das Internet der Zukunft.



FTTH (Fibre to the Home) bezeichnet die Anschlussmethode, bei der das Glasfaserkabel **bis in Ihre Wohnung** verlegt wird.



Glasfaserleitungen sind extrem **leistungsfähig**.
Die Daten werden mittels Lichtsignalen über weite Strecken **verlustfrei** und mit **höchster** Geschwindigkeit übermittelt.



Was habe ich davon?

Bisher:

Anbindung über Kupfer- oder Fernseekabel

- X** Leistungsobergrenze aufgrund physikalischer Eigenschaften
- X** Leistungsverluste aufgrund der Leitungslänge oder zu vieler gleichzeitiger Teilnehmer
- X** Hohe Störanfälligkeit
- X** Bandbreite kann nicht garantiert werden, Daten kommen verzögert an
- X** Nicht skalierbar, nicht zukunftssicher



Zukünftig:

Anbindung über Glasfaser bis in die Wohnung

- ✓** **Unbegrenzte** Leistungsfähigkeit
- ✓** **Keine Leistungsverluste** aufgrund der Leitungslänge oder zu vieler gleichzeitiger Teilnehmer
- ✓** **Geringe Störanfälligkeit**, jederzeit stabile Leistung
- ✓** **Garantierte Bandbreite**, Daten kommen unverzögert an
- ✓** **Skalierbar** und **zukunftssicher**



Wie ist der genaue Ablauf?



Der Eigentümer erteilt die GEE für Glasfaser-Anschluss, der Anwohner wählt sein Wunschprodukt.



NetCologne baut den Glasfaser-Hausanschluss, nach gemeinsamer Abstimmung



Der Eigentümer plant den Router-Standort und den Leitungsweg



NetCologne führt die Objektklärung durch und bespricht den Leitungsweg



Der Eigentümer bereitet den Leitungsweg vor



NetCologne führt die hausinterne Verkabelung durch und installiert Netzabschluss und Router



Der Anwohner kann jetzt mit neuester Technologie glasfaserschnell surfen



Vorbereitung durch den Eigentümer.

Damit wir die notwendigen Glasfaserkabel in Ihrem Haus installieren können, bitten wir den Eigentümer **bis zum Installationstermin** folgende Vorbereitungen zu treffen:

1. Ermitteln Sie den optimalen Standort für den Router
2. Bereiten Sie den Leitungsweg zwischen Hausanschluss (HAK) und Router vor
 - Bohrloch mind. 12mm Durchmesser
 - Innendurchmesser Kabelführung bzw. Leerrohre mind. 19mm
 - Zugfähigkeit sicherstellen und Biegeradien beachten
3. Stellen Sie eine Energieversorgung am Routerstandort bzw. Netzabschluss (ONT) bereit (mind. 2x 230V-Steckdose)

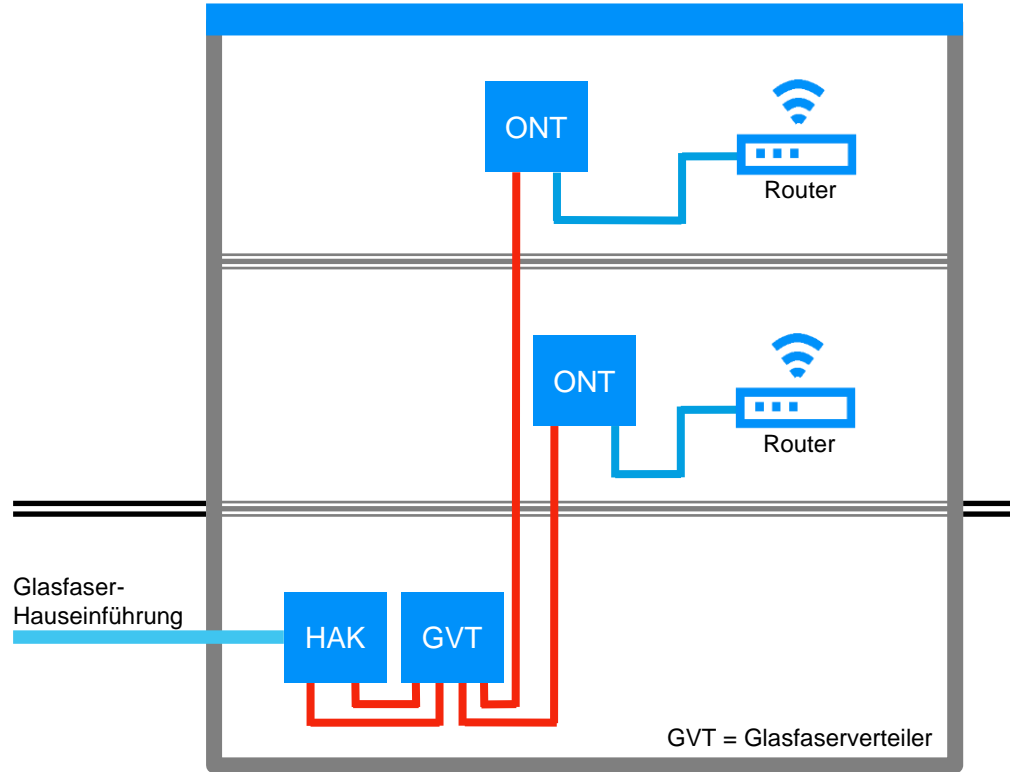
Bitte beachten Sie: Für die Nutzung Ihres neuen FTTH-Anschlusses kann Ihre bisherige Kupferleitung (CuDA) künftig nicht mehr verwendet werden.

Die hausinterne Verkabelung FTTH.

Verkabelungsart im Zwei- und Dreifamilienhaus.

Glasfaser-Direktanbindung

- Vorbereitung des Leitungswegs zwischen HAK/GVT und ONT/Router notwendig
- Ggfs. vorhandene Leerrohre / Kabelführungen können genutzt werden
- Leitungsweg pro Wohneinheit erforderlich, Montage des ONT nur in geschlossener Wohneinheit möglich



▶ Weitere Infos unter netcologne.de/ftth

Die hausinterne Verkabelung FTTH.

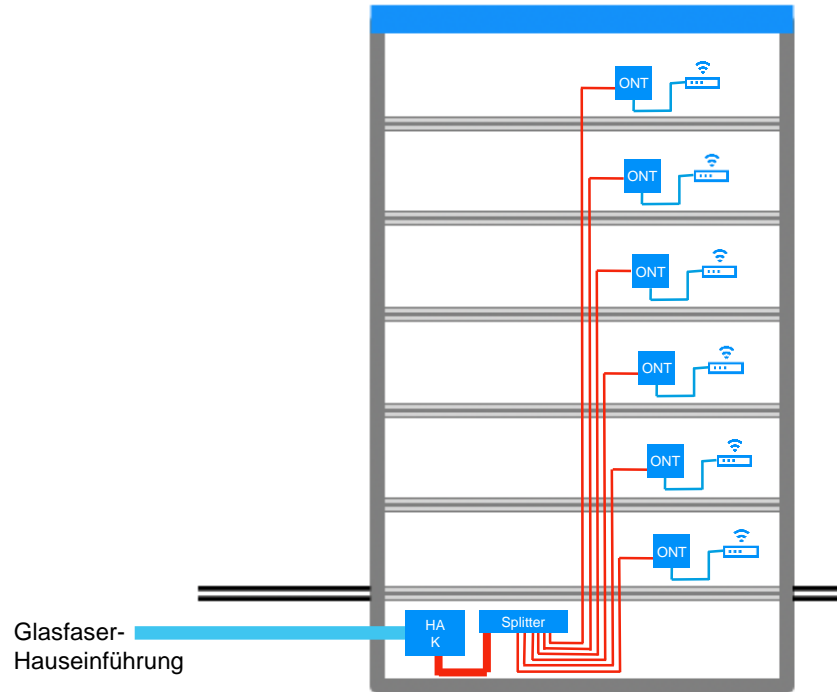
Verkabelungsart im Mehrfamilienhaus.

Glasfaser-Direktanbindung

- Individuelle Lösung für Objekte mit mehr als 3 Wohneinheiten notwendig
- Telefonische Beratung durch unsere Experten vom Bauherren-Service

0221 2222-5532

Mo bis Fr: 9 bis 17 Uhr



Wir sind gerne für Sie da!

Unser NetCologne Beratungsteam bei Ihnen vor Ort:

Tel: 0221 2222-5522

Unser Telefonservice Privatkunden und Eigentümer:

Tel: 0221 2222-1812

Unser Telefonservice für Geschäftskunden:

Tel: 0221 2222-995

Einen NetCologne Shop in Ihrer Nähe finden Sie hier:

netcologne.de/shopfinder



NetCologne

Gefördert durch:



aufgrund eines Beschlusses
des Deutschen Bundestages



Ministerium für Wirtschaft, Innovation,
Digitalisierung und Energie
des Landes Nordrhein-Westfalen



Ihre persönlichen Ansprechpartner.

Sie erreichen unser Beratungsteam unter 0221 2222-5522



Eva Kluth



Patrick Rusch



Frank Oetger



NetCologne

Gefördert durch:



aufgrund eines Beschlusses
des Deutschen Bundestages



Ministerium für Wirtschaft, Innovation,
Digitalisierung und Energie
des Landes Nordrhein-Westfalen

